

## **Evoluzione del Presidio Territoriale:**

***“Razionalizzazione Geografica delle Filiali”***

**4 settembre 2008**



- Razionali
- Dettaglio Accorpamento
- Nuovo scenario Filiali



L'organizzazione territoriale delle funzioni CNS di coordinamento della rete degli UP nel corso di questi ultimi anni si è evoluta con una strategia coerente che è stata quella di:

- rafforzare le funzioni di Filiale e di Country attraverso l'introduzione di figure specialistiche;
- accentrare alcune attività su un minore numero di punti fisici per una maggiore standardizzazione;
- creare maggiore efficienza operativa attraverso funzioni di staff snelle e lo spostamento delle risorse operanti negli Uffici Postali (a titolo di es. progetto Centri Contabili, TSC).

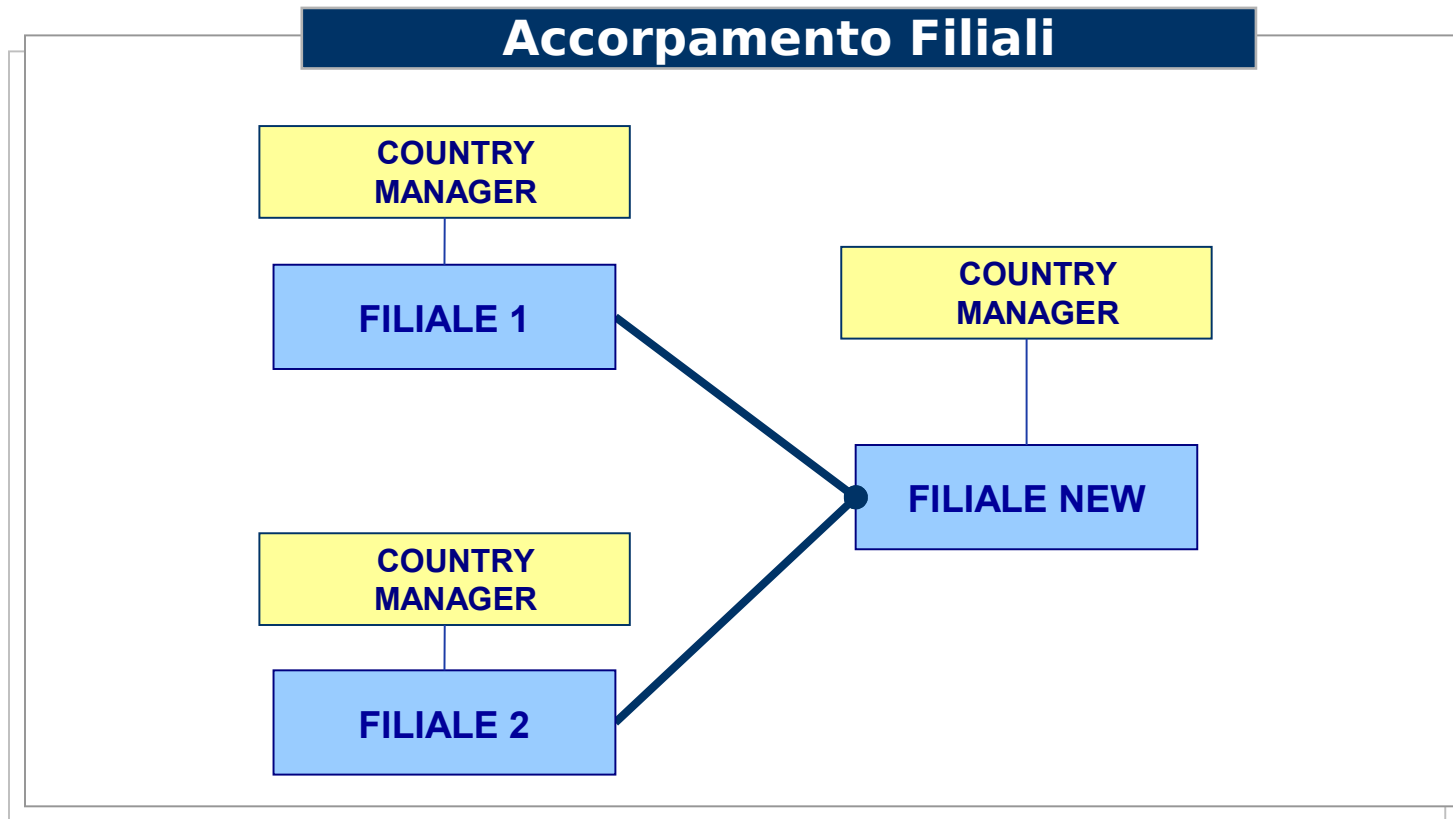


Tra le diverse ipotesi di **evoluzione del modello della Filiale** quello di seguito formulata si basa sulla **riorganizzazione attraverso la razionalizzazione geografica** finalizzata ad individuare l'allocazione ottimale dei punti di coordinamento degli Uffici Postali in funzione di una logica di presidio del territorio di carattere "provinciale";

Tale modello consente di **ridurre le dipendenze gerarchiche della funzione di governo più vicina al territorio** che è quella Country ed è ispirato da una logica principale che è quella dell'efficienza, con un presidio del territorio che viene garantito a livello "provinciale", conservando le coerenze con l'attuale assetto organizzativo.

Pertanto, contestualmente, si rafforzano le funzioni di governo attraverso una maggiore specializzazione e le unità produttive attraverso il re-impiego delle efficienze realizzate.





## Razionali Organizzativi (1/3)

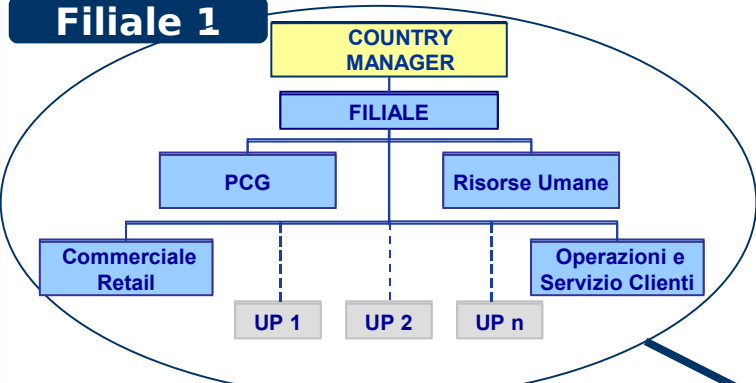
→ Accorpamento delle Filiali su base provinciale \*

*\* Per le Filiali delle aree metropolitane di Milano, Roma, Napoli è prevista un'analisi ad hoc*

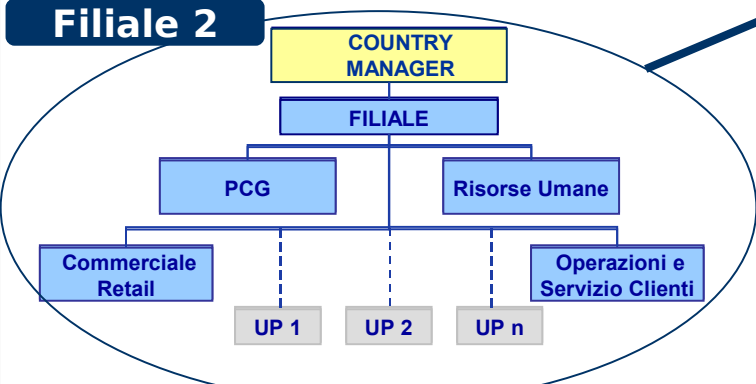


## Funzioni Organizzative di Filiale

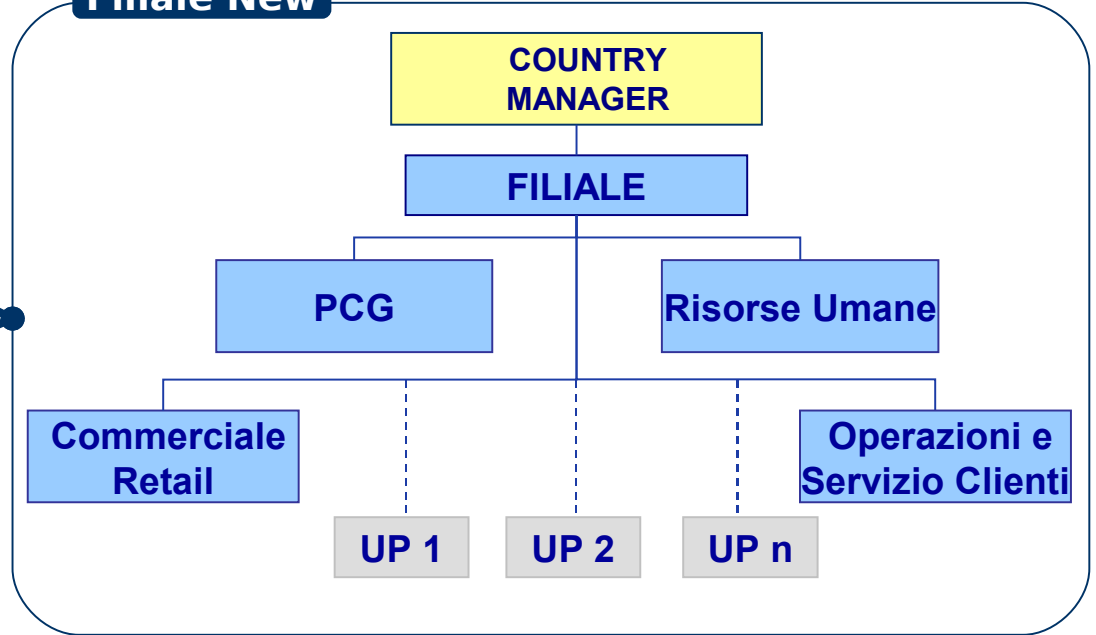
### Filiale 1



### Filiale 2



### Filiale New



### Razionali Organizzativi (2/3)

- ➔ Integrazione delle funzioni previste e valorizzazione dei ruoli necessari a garantire il presidio dei processi degli Uffici Postali



## Razionali Organizzativi (3/3)

<b>EFFICIENZE</b>	<b>PCG</b>	<b>CR</b>	<b>OSC</b>	<b>RU</b>
<b>Responsabili</b>	• Responsabile	• Responsabile	• Responsabile	• Responsabile
<b>Altri ruoli</b>	• Operatore PCG	• Specialista Pian. Commerciale	• Specialista Pian. e Analisi • Specialisti Post- Vendita e Operatori gestione UP *	• Addetti Staff Senior/ Operatori *

\* In misura percentuale



- Razionali

- Dettaglio Accorpamento

- Nuovo scenario Filiali



Accorpamento	
EMPOLI / FIRENZE 2 / FIRENZE 1	SANREMO / IMPERIA
VIAREGGIO / LUCCA	ALBA / CUNEO
FOLIGNO / PERUGIA	ALESSANDRIA 2 / ALESSANDRIA 1
BOLOGNA 2 / BOLOGNA 1	IVREA / CHIVASSO
FERMO / ASCOLI PICENO	PINEROLO / TORINO
BERGAMO 2 / BERGAMO 1	CASTROVILLARI / COSENZA
BRESCIA 2 / BRESCIA 1	LOCRI / REGGIO CALABRIA
BUSTO ARSIZIO / VARESE	CASERTA 2 / CASERTA 1
TOLMEZZO / UDINE	SALA CONSILINA / SALERNO
BASSANO DEL GRAPPA / VICENZA	CATANIA 2 PROVINCIA / CATANIA 1
LEGNAGO / VERONA	MESSINA 2 PROVINCIA / MESSINA 1
GENOVA 2 PONENTE / GENOVA 1	PALERMO 2 / PALERMO 1



- Razionali
- Dettaglio Accorpamento

- Nuovo scenario Filiali



Nuove Filiali									
1	CHIETI	25	PISTOIA	49	MANTOVA	73	IMPERIA	97	SALERNO
2	LAQUILA	26	PRATO	50	MILANO 1 CITTA'	74	LA SPEZIA	98	MATERA
3	PESCARA	27	SIENA	51	MILANO 2 NORD	75	SAVONA	99	POTENZA
4	TERAMO	28	PERUGIA	52	MILANO 3 SUD	76	ALESSANDRIA	100	CAMPOBASSO
5	FROSINONE	29	TERNI	53	MILANO 4 OVEST	77	ASTI	101	ISERNIA
6	LATINA	30	BOLOGNA	54	MILANO 5 EST	78	BIELLA	102	BARI
7	RIETI	31	FERRARA	55	MONZA	79	CHIVASSO	103	BRINDISI
8	ROMA 1 CENTRO	32	FORLI	56	PAVIA	80	CUNEO	104	FOGGIA
9	ROMA 2 NORD	33	MODENA	57	SONDRIO	81	NOVARA	105	LECCE
10	ROMA 3 SUD	34	PARMA	58	VARESE	82	TORINO	106	TARANTO
11	ROMA 4 EST	35	PIACENZA	59	GORIZIA	83	VERBANIA	107	AGRIGENTO
12	ROMA 5 OVEST	36	RAVENNA	60	PORDENONE	84	VERCELLI	108	CALTANISSETTA
13	VITERBO	37	REGGIO EMILIA	61	TRIESTE	85	AOSTA	109	CATANIA
14	CAGLIARI	38	RIMINI	62	UDINE	86	CATANZARO	110	ENNA
15	NUORO	39	ANCONA	63	BOLZANO	87	COSENZA	111	MESSINA
16	ORISTANO	40	ASCOLI PICENO	64	TRENTO	88	CROTONE	112	PALERMO
17	SASSARI	41	MACERATA	65	BELLUNO	89	REGGIO CALABRIA	113	RAGUSA
18	AREZZO	42	PESARO-URBINO	66	PADOVA	90	VIBO VALENTIA	114	SIRACUSA
19	FIRENZE	43	BERGAMO	67	ROVIGO	91	AVELLINO	115	TRAPANI
20	GROSSETO	44	BRESCIA	68	TREVISO	92	BENEVENTO		
21	LIVORNO	45	COMO	69	VENEZIA	93	CASERTA		
22	LUCCA	46	CREMONA	70	VERONA	94	NAPOLI 1 CITTA'		
23	MASSA CARRARA	47	LECCO	71	VICENZA	95	NAPOLI 2 OVEST		
24	PISA	48	LODI	72	GENOVA	96	NAPOLI 3 EST		



## Dimensionamento Nuove Filiali

	Filiale	OSC NEW	RU NEW	CR NEW	PCG NEW	Tot. NEW
1	Firenze	32	15	29	3	79
2	Lucca	24	5	12	2	43
3	Perugia	27	9	16	3	55
4	Bologna	27	15	23	3	68
5	Ascoli Piceno	22	5	11	2	40
6	Bergamo	28	9	19	4	60
7	Brescia	34	11	22	3	70
8	Varese	28	10	23	3	64
9	Udine	26	8	17	3	54
10	Vicenza	28	8	20	3	59
11	Verona	29	8	18	4	59
12	Genova	31	10	24	3	68
13	Imperia	24	5	11	2	42
14	Cuneo	29	8	18	3	58
15	Alessandria	28	7	15	2	52
16	Chivasso	29	8	16	3	56
17	Torino	40	15	25	4	84
18	Cosenza	33	9	18	3	63
19	Reggio Calabria	27	10	16	3	56
20	Caserta	29	10	21	3	63
21	Salerno	40	12	21	4	77
22	Catania	31	10	21	3	65
23	Messina	30	10	19	3	62
24	Palermo	30	13	24	4	71

