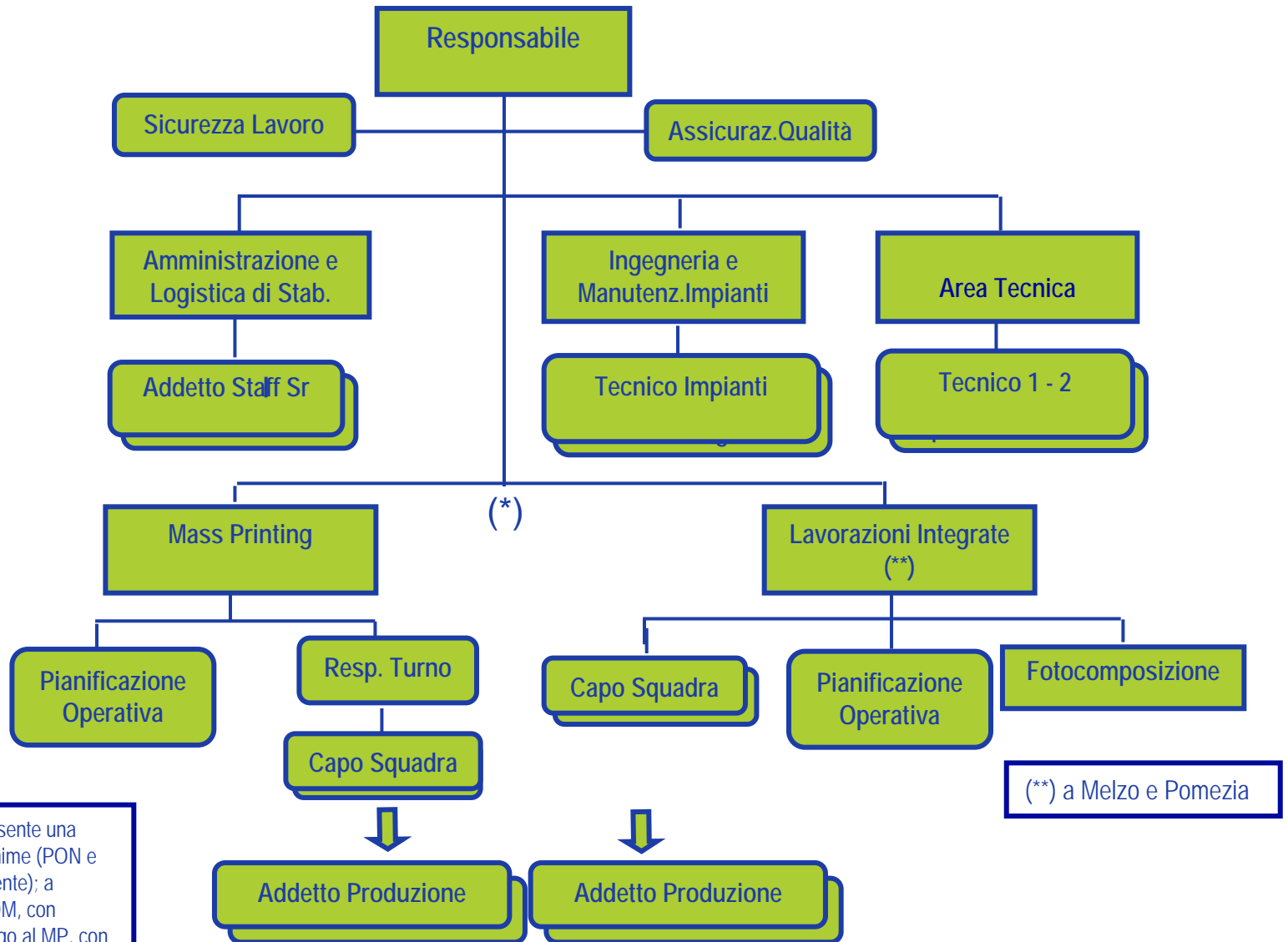


# Manuale delle figure professionali Stabilimenti

- Schema organizzativo to be..... ..
  - Responsabile Stabilimento.....
  - Sicurezza del Lavoro.....
  - Assicurazione Qualità.....
  - Responsabile di Reparto Produttivo.....
  - Pianificazione operativa.....
  - Responsabile del Turno.....
  - Capo Squadra.....
  - Addetto di Produzione.....
  - Area Tecnica.....
  - Tecnico.....
  - Amministrazione e logistica di Stabilimento
- Addetto Staff Sr.....
  - Ingegneria e Manutenzione Impianti.....
  - Tecnico Impianti .....
  - Fotocomposizione.....
  - Addetto Fotocomposizione.....

# Stabilimento – organizzazione to be



(\*) a Melzo e Pomezia è presente una terza linea di dimensioni minime (PON e Motorizzazione, rispettivamente); a Verona è presente la linea DM, con schema organizzativo analogo al MP, con in più un'unità Pianificazione Commesse

DM

(\*\*) a Melzo e Pomezia

Gruppo **Posteitaliane**

**Postel**

## **Scopo del ruolo**

Garantire l'erogazione dei servizi assegnati, nel rispetto dei tempi concordati col Cliente, delle Norme di Sicurezza e delle Procedure di Qualità, ottimizzando i costi di esercizio.  
Garantire la corretta gestione del personale dello stabilimento.

## **Responsabilità/Aree di risultato**

- Rispetto dei livelli di servizio assegnati
- Rispetto dei costi approvati in sede di budget
- Rispetto dei livelli di qualità assegnati e degli standard attesi
- Tempestività di intervento correttivo per anomalie emergenti
- Clima di collaborazione all'interno della propria Unità
- Gestione del personale dello stabilimento.

## ***Scopo del ruolo***

Gestire le attività e le problematiche relative alla Sicurezza del Lavoro dello Stabilimento, coordinandosi con l'Assistente Tecnico Sicurezza e Manutenzione.

## ***Responsabilità/Aree di risultato***

- Rispetto delle procedure e normative relative alla Sicurezza del Lavoro
- Efficacia e tempestività nell'intervento in presenza di eventuali Non Conformità relative alla Sicurezza del Lavoro
- Efficacia del supporto durante l'esecuzione degli audit interni ed esterni

## ***Scopo del ruolo***

Monitorare la corretta applicazione del Sistema di Gestione per la Qualità (SGQ) da parte dei reparti di produzione. Suggestire alla funzione Assicurazione Qualità Centrale e al Responsabile di Stabilimento, proposte di miglioramento dei processi produttivi.

## ***Responsabilità/Aree di risultato***

- Corretta applicazione del SGQ nello Stabilimento
- Efficienza nell'analisi delle Non Conformità e validità delle proposte di Azione Correttiva
- Supporto durante l'esecuzione degli audit interni ed esterni

## **Scopo del ruolo**

Garantire i Livelli di Servizio nel rispetto del Piano di Produzione e l'applicazione dei programmi di manutenzione degli impianti produttivi, coordinando l'attività della Pianificazione Operativa, dei Responsabili di Turno e dei Capi Squadra.

## **Responsabilità/Aree di risultato**

- Rispetto dei livelli di servizio assegnati
- Rispetto dei livelli di qualità assegnati
- Tempestività di intervento correttivo per anomalie emergenti
- Clima all'interno della propria Unità
- Rispetto delle Norme di Sicurezza

## ***Scopo del ruolo***

Ridefinire le priorità e la distribuzione delle lavorazioni in relazione ai volumi e ad eventi esterni imprevisti coordinandosi con il Responsabile di reparto e con i Responsabili del Turno d'area nell'attuazione del piano di produzione.

## ***Responsabilità/Aree di risultato***

- Rispetto del Piano di Produzione
- Costante monitoraggio dell'avanzamento delle lavorazioni
- Ridefinizione delle priorità
- Analisi della produttività delle produzioni per la ridefinizione delle potenzialità
- Contributo al mantenimento di un clima di squadra collaborativo e positivo

## **Scopo del ruolo**

Assicurare il conseguimento degli obiettivi assegnati attraverso il coordinamento dei Capi Squadra dell'area di competenza, la supervisione e gestione delle risorse che operano sul turno e monitorare i livelli di performance coordinandosi con la Pianificazione Operativa.

## **Responsabilità/Aree di risultato**

- Coordinamento delle Squadre di competenza
- Gestione del personale, secondo il Piano di Produzione e nel rispetto delle Norme di Sicurezza
- Monitoraggio quotidiano dei livelli di performance
- Gestione delle emergenze/criticità delle lavorazioni
- Conseguimento degli specifici obiettivi assegnati, in cooperazione con le strutture di staff
- Contributo al mantenimento di un clima di squadra collaborativo e positivo

## ***Scopo del ruolo***

Assicurare il conseguimento dei livelli di performance richiesti alla squadra, attraverso la corretta gestione delle risorse assegnate e nel rispetto degli obiettivi forniti.

## ***Responsabilità/Aree di risultato***

- Conseguimento degli obiettivi di processo e dei livelli di performance assegnati (produttività, qualità, costi)
- Gestione delle risorse assegnate
- Gestione delle emergenze/criticità di lavorazione
- Contributo al mantenimento di un “clima” di squadra collaborativo e positivo
- Rispetto delle normative di sicurezza
- Conseguimento degli specifici obiettivi assegnati

## *Scopo del ruolo*

Garantire la resa delle lavorazioni assegnate e la qualità del prodotto, operando nel rispetto delle istruzioni operative ricevute e delle norme di sicurezza.

## *Responsabilità/Aree di risultato*

- Rispetto dei tempi assegnati alle produzioni
- Rispetto dei livelli di qualità assegnati e degli standard attesi
- Rispetto delle Norme di Sicurezza

### ***Scopo del ruolo***

Assicurare il corretto funzionamento e lo stato di manutenzione degli apparati di produzione coordinando i Tecnici Specialisti e i Tecnici interni ed esterni, o se necessario, intervenendo direttamente.

Dimensionare il fabbisogno di ricambi a magazzino sulla base delle esigenze definite e predittive e garantire la loro disponibilità.

### ***Responsabilità/Aree di risultato***

- Mantenimento dei livelli di servizio previsti per gli apparati
- Rispetto dei tempi di intervento assegnati/fermo-macchina
- Determinazione e mantenimento dei livelli ottimali di magazzino
- Coordinamento dei Tecnici interni ed esterni

## ***Scopo del ruolo***

Effettuare gli interventi di manutenzione preventiva, programmata e sui “guasti” di primo livello degli apparati presenti nelle aree di produzione dello Stabilimento, garantendo il ripristino della corretta funzionalità.

## ***Responsabilità/Aree di risultato***

- Rispetto dei tempi di intervento assegnati/fermo-macchina
- Identificazione delle parti usurate da sostituire e richiesta di approvvigionamento
- Segnalazione di eventi che possono ridurre le rese degli apparati
- Segnalazione di eventuali problematiche inerenti alla sicurezza
- Registrazione degli interventi effettuati

### ***Scopo del ruolo***

Effettuare gli interventi di manutenzione preventiva, programmata e su guasti dei soli apparati di competenza, garantendo il ripristino della corretta funzionalità.

### ***Responsabilità/Aree di risultato***

- Rispetto dei tempi di intervento assegnati/fermo-macchina
- Identificazione delle parti usurate da sostituire e richiesta di approvvigionamento
- Segnalazione di eventi che possono ridurre le rese degli apparati
- Segnalazione di eventuali problematiche inerenti alla sicurezza
- Registrazione degli interventi effettuati

## **Scopo del ruolo**

Assicurare la corretta gestione delle Commesse e degli Ordini di Acquisto dello Stabilimento.

Gestire i materiali necessari alla produzione, nonché gli ambienti dedicati al loro immagazzinamento.

## **Responsabilità/Aree di risultato**

- Tempestività di alimentazione dei reparti produttivi richiedenti
- Corretta custodia dei materiali
- Congruenza tra magazzino fisico e magazzino contabile
- Corretta compilazione dei Registri di carico/scarico

## **Scopo del ruolo**

Gestire i flussi amministrativi dello Stabilimento definiti dall'Amministrativo-logistico, con particolare riferimento ai flussi attivi (commesse di vendita) e passivi (RdA, fatture)

Gestire i materiali necessari alla produzione, nonché gli ambienti dedicati al loro immagazzinamento.

## **Responsabilità/Aree di risultato**

- Corretta gestione dei flussi attivi e passivi
- Reportistica di stabilimento
- Modulistica di Stabilimento
- Gestione Ordinaria del Magazzino

## **Scopo del ruolo**

Garantire il corretto funzionamento di tutti gli impianti tecnologici, anche in collaborazione i fornitori di Global Service.

## **Responsabilità/Aree di risultato**

- Corretto funzionamento degli impianti tecnologici (utilities di Stabilimento)
- Monitoraggio dei contratti di Global Service
- Pianificazione degli interventi manutentivi ordinari e straordinari
- Attivazione degli interventi delle ditte di Global Service
- Approvvigionamento dei materiali consumabili
- Coordinamento dei Tecnici

## **Scopo del ruolo**

Monitorare costantemente il corretto funzionamento di tutti gli impianti tecnologici, intervenendo direttamente ove possibile.

## **Responsabilità/Aree di risultato**

- Corretto funzionamento degli impianti
- Rispetto della pianificazione degli interventi manutentivi
- Verifica delle scorte di materiali consumabili
- Identificazione delle parti usurate da sostituire
- Registrazione degli interventi effettuati

## ***Scopo del ruolo***

Gestire e coordinare, nel rispetto degli obiettivi assegnati, le operatività precedenti la messa in stampa, dall'imposition (impaginazione) fino alla creazione delle lastre.

## ***Responsabilità/Aree di risultato***

- Corretta fornitura di lastre ai reparti di stampa
- Ottimizzazione dei processi produttivi e definizione di eventuali soluzioni alternative
- Verifica delle scorte di materiali consumabili (lastre, pellicole etc)
- Coordinamento delle risorse (ove previsto)

## ***Scopo del ruolo***

Garantire la resa delle lavorazioni assegnate e la qualità del prodotto, operando nel rispetto delle istruzioni operative ricevute e delle norme di sicurezza.

## ***Responsabilità/Aree di risultato***

- Rispetto dei tempi assegnati alle produzioni
- Rispetto dei livelli di qualità assegnati e degli standard attesi
- Rispetto delle Norme di Sicurezza