

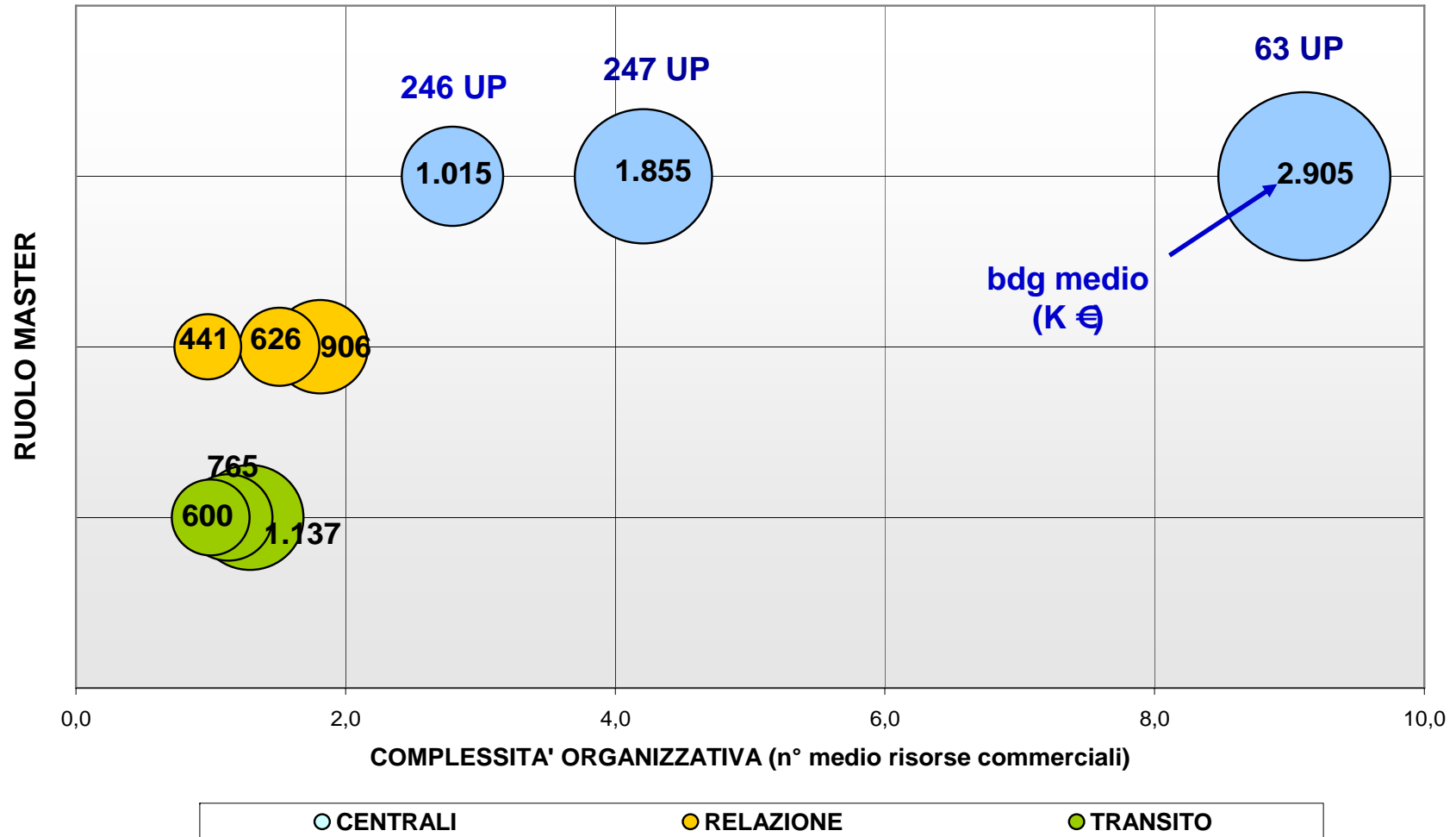
# UFFICIO POSTALE

## EVOLUZIONE DEI RUOLI NEI GRANDI UP COMPLESSI

22 ottobre 2007

Se da una lato consideriamo la “complessità organizzativa” e dell’altro il “ruolo master”, potremmo avere posizionamenti degli UP molto differenziati.

SEGMENTAZIONE UP



→ **Professional Commerciale**

- ✓ Come illustrato nell'incontro del 12 settembre u.s. le evidenze del test sui 63 UP individuati in 63 Filiali, mostrano un **impatto complessivamente positivo sull'andamento commerciale degli Up interessati.**

➤ **Considerazioni qualitative** emerse nel corso del test e dell'incontro con le risorse coinvolte nella fase di test (Roma, 11-07-2007);

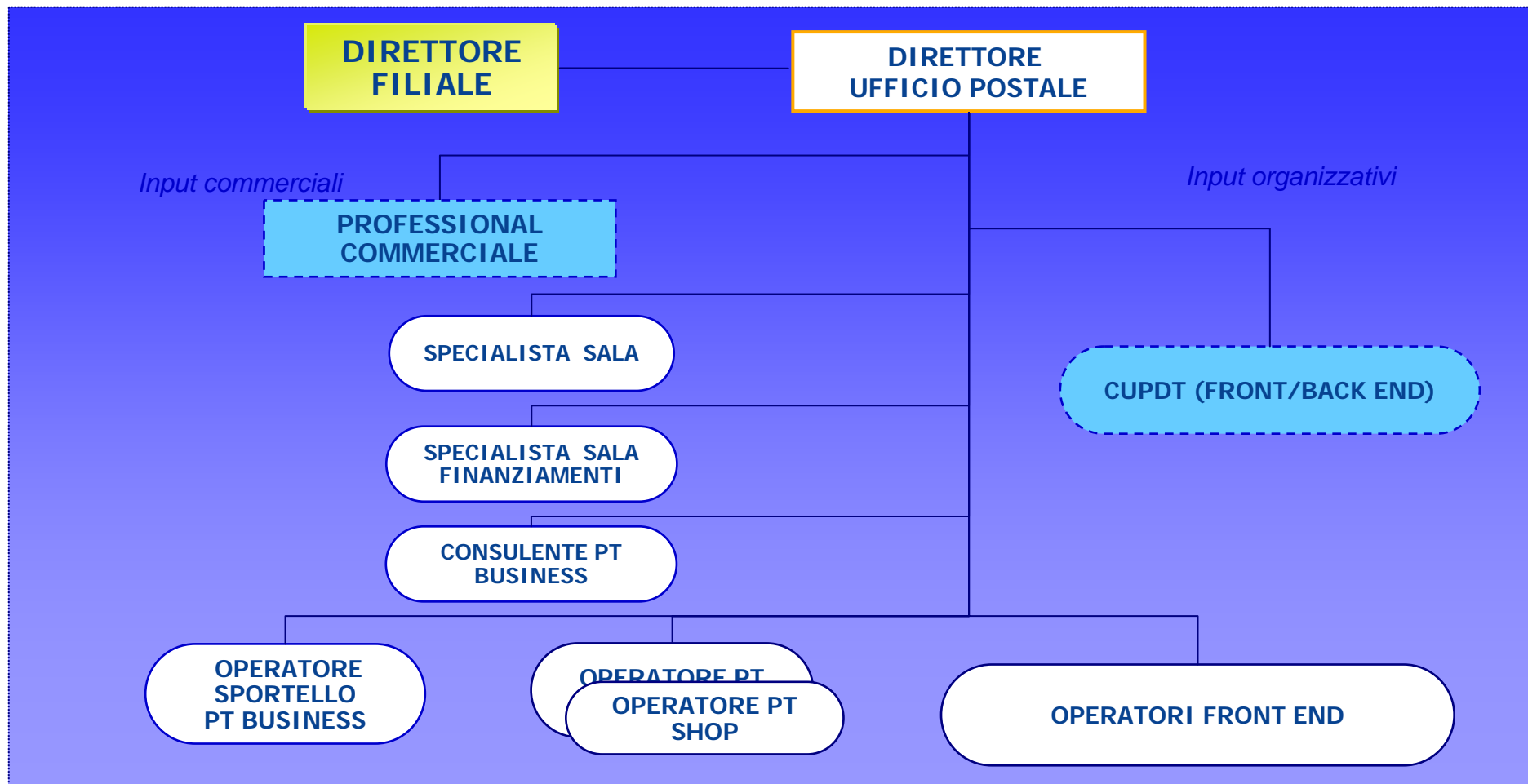
➤ **Analisi dei dati quantitativi** relativi agli UP coinvolti nel test (fonte: report Commerciale Retail – vedi documento del 12 settembre u.s.)

	N° UP	% su totale
UP che hanno migliorato su almeno 3 prodotti	63	100%
UP che hanno migliorato su almeno 6 prodotti	49	78%
UP che hanno migliorato su almeno 7 prodotti	14	22%

*\* Confronto produzione media giornaliera periodo di sperimentazione rispetto a periodo antecedente (per Conto Office e PTB Card il consuntivo è depurato del dato di gennaio).*

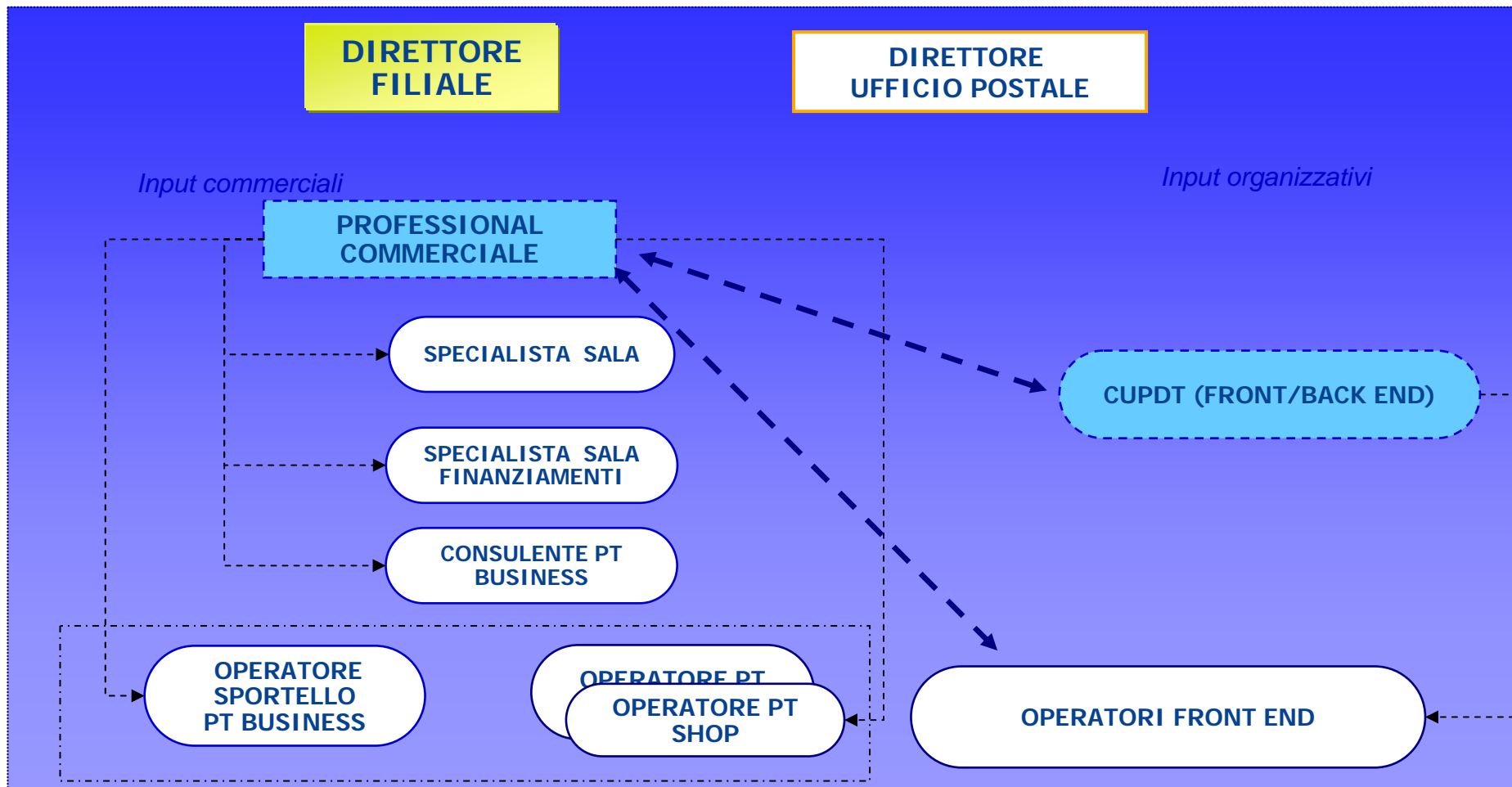
*Pur tenendo presenti le performance basse osservate su 3 dei 10 prodotti considerati, **un elevato numero di Up ha mostrato un miglioramento su più prodotti contestualmente**; gli Up che sono cresciuti su almeno la metà prodotti sono circa i due terzi del totale.*

Relazioni Gerarchiche:



Relazioni Funzionali:

← - - - - - → = Area di relazione  
 - - - - - → = Coordinamento funzionale



### IN SINTESI CHE COSA DEVE FARE:

**1. Analisi e monitoraggio sui principali fenomeni commerciali dell'UP**

**2. Implementazione delle politiche commerciali secondo gli standard definiti**

**3. Metodologia, conoscenza processi commerciali, analisi GAP di competenze**

### IN SINTESI COSA CI SI ASPETTA:

**Maggiore presidio e cultura sui principali obiettivi commerciali**

**Traduzione coerente e "veloce" degli indirizzi commerciali ricevuti.  
Visione sistemica dei canali**

**Crescita professionalità delle figure commerciali attraverso l'allineamento agli standard organizzativi (es. utilizzo strumenti).**

**CNS – Country Manager – Filiale**

**Struttura: Ufficio Postale**

### ***Scopo e Caratteristiche Generali***

Garantire, in coerenza con le linee guida definite e agendo in autonomia nell'ambito delle deleghe attribuitegli, la corretta implementazione delle politiche e dei processi commerciali dell'Ufficio Postale, attraverso il supporto professionale/specialistico al Direttore ed alle risorse dell'UP (SSC e Front-End), e contribuendo al raggiungimento degli obiettivi di budget dell'Ufficio Postale.

### ***Aree di responsabilità***

- Assicura le attività di analisi e pianificazione commerciale rispetto agli andamenti ed alla segmentazione della clientela dell'UP, supportando il DUP nel monitoraggio costante dei risultati
- Garantisce il presidio ed il coordinamento delle attività commerciali all'interno dell'Ufficio Postale, di concerto con il Direttore dell'UP ed in coerenza con gli indirizzi ricevuti dalla Filiale (CR)
- Favorisce l'innalzamento delle competenze tecnico-specialistiche delle risorse dell'UP sui prodotti/servizi, attraverso l'analisi dei gap sugli skills, per la corretta pianificazione, di concerto con le funzioni di riferimento, degli interventi formativi/di addestramento
- Favorisce l'integrazione e le sinergie tra i canali dell'up, con l'obiettivo di implementare le attività tese a migliorare la redditività del singolo cliente attraverso la vista sull'intera offerta di PI e non solo di canale.
- Collabora con il Referente Operations (laddove previsto) per gli aspetti di specifica competenza ed in coerenza con gli standard di processo definiti, coordinandosi con il DUP
- Assicura il corretto utilizzo degli strumenti (liste clienti, Sprint Web,...) ed il rispetto degli standard commerciali nelle trattative di vendita dell'UP, anche attraverso l'affiancamento on-the-job delle risorse specialistiche nelle trattative complesse

Entro il 2007 consolidamento del modello organizzativo degli attuali 63 Uffici Postali (fase di Test) ed estensione ad ulteriori 40 UP ad elevata complessità commerciale, per un totale di **103 Uffici Postali**.

Di seguito si riportano i principali criteri utilizzati per l'individuazione di tali UP.

- ➔ ruolo Master “**Centrale**”;
- ➔ **doppio turno**;
- ➔ **canali e figure professionali con impatto diretto**;
- ➔ **ricavi gestiti** relativi ai comparti di canale.

\* *assenza di lavori layout in corso.*

frazionario	cre	denominazione UP	turno gen 2007	Master 2006	UP con Professional Commerciale (2007)
25067	UFI1067	FIRENZE 7	2	CENTRALE	new
25391	UFI1391	FIRENZE CAMPO MARTE	2	CENTRALE	new
25393	UFI1393	FIRENZE NOVOLI	2	CENTRALE	new
25001	UFI1001	FIRENZE V.R.	2	CENTRALE	in sperimentazione
25056	UFI1056	EMPOLI	2	CENTRALE	in sperimentazione
4001	UFI2001	AREZZO CENTRO	2	CENTRALE	in sperimentazione
25197	UFI1197	SCANDICCI	2	CENTRALE	in sperimentazione
30001	UFI3001	GROSSETO CENTRO	2	CENTRALE	in sperimentazione
32046	UFI4046	CECINA	2	CENTRALE	new
32001	UFI4001	LIVORNO CENTRO	2	CENTRALE	in sperimentazione
49001	UFI7001	PISA CENTRO	2	CENTRALE	in sperimentazione
85101	UFI8101	PISTOIA CENTRO	2	CENTRALE	in sperimentazione
25153	UFIA153	PRATO MARTINI	2	CENTRALE	in sperimentazione
19001	UPE2001	CHIETI CENTRO	2	CENTRALE	in sperimentazione
3015	UPE3015	AVEZZANO	2	CENTRALE	new
84140	UPE1140	MONTESILVANO SPIAGGIA	2	CENTRALE	new
84110	UPE1110	PESCARA 5	2	CENTRALE	new
84101	UPE1101	PESCARA CENTRO	2	CENTRALE	in sperimentazione
81022	URM2022	CASSINO	2	CENTRALE	in sperimentazione
96101	URM3101	LATINA CENTRO	2	CENTRALE	in sperimentazione
55195	URM1195	ROMA 4	2	CENTRALE	new
55646	URM1646	ROMA APPIO	2	CENTRALE	new
55645	URM1645	ROMA OSTIENSE	2	CENTRALE	new
55001	URM1001	ROMA V.R.	2	CENTRALE	in sperimentazione
55981	URM1981	ROMA MONTESACRO	2	CENTRALE	new

frazionario	cre	denominazione UP	turno gen 2007	Master 2006	UP con Professional Commerciale (2007)
55647	URM1647	ROMA NOMENTANO	2	CENTRALE	in sperimentazione
55709	URM1709	ROMA TIBURTINO SUD	2	CENTRALE	new
55384	URM1384	ROMA ACILIA	2	CENTRALE	new
55977	URM1977	ROMA EUR	2	CENTRALE	in sperimentazione
55472	URM1472	ROMA OSTIA LIDO	2	CENTRALE	new
55309	URM1309	CIAMPINO	2	CENTRALE	new
55712	URM1712	ROMA CINECITTA EST	2	CENTRALE	in sperimentazione
55979	URM1979	ROMA BELSITO	2	CENTRALE	in sperimentazione
55769	URM1769	ROMA BRAVETTA	2	CENTRALE	new
13313	UCA1313	CAGLIARI 10	2	CENTRALE	new
13001	UCA1001	CAGLIARI CENTRO	2	CENTRALE	in sperimentazione
13111	UCA1111	QUARTU SANTELENA	2	CENTRALE	new
80101	UCA2101	NUORO CRISPI	2	CENTRALE	in sperimentazione
58001	UCA3001	SASSARI CENTRO	2	CENTRALE	in sperimentazione
10001	UMI2001	BERGAMO CENTRO	2	CENTRALE	in sperimentazione
10122	UMI2122	TREVIGLIO	2	CENTRALE	new
12001	UMI3001	BRESCIA CENTRO	2	CENTRALE	new
89163	UMI9163	GALLARATE	2	CENTRALE	in sperimentazione
89204	UMI9204	SARONNO	2	CENTRALE	new
20001	UMI4001	COMO CENTRO	2	CENTRALE	in sperimentazione
38001	UMI1001	MILANO CENTRO	2	CENTRALE	new
38646	UMI1646	MILANO CORDUSIO	2	CENTRALE	in sperimentazione
38581	UMI1581	MILANO ISOLA	2	CENTRALE	new
38095	UMI1095	LEGNANO	2	CENTRALE	in sperimentazione
38189	UMI1189	SESTO SAN GIOVANNI	2	CENTRALE	in sperimentazione

frazionario	cre	denominazione UP	turno gen 2007	Master 2006	UP con Professional Commerciale (2007)
38062	UMI1062	CINISELLO BALSAMO	2	CENTRALE	in sperimentazione
38099	UMI1099	LISSONE	2	CENTRALE	new
89101	UMI9101	VARESE V.R.	2	CENTRALE	in sperimentazione
11001	UBO1001	BOLOGNA CENTRO	2	CENTRALE	new
11202	UBO1202	BOLOGNA EMILIA LEVANTE	2	CENTRALE	in sperimentazione
11220	UBO1220	BOLOGNA ROVERI	2	CENTRALE	new
24001	UBO2001	FERRARA CENTRO	2	CENTRALE	new
27001	UBO3001	FORLI CENTRO	2	CENTRALE	in sperimentazione
39012	UBO4012	CARPI	2	CENTRALE	new
39001	UBO4001	MODENA CENTRO	2	CENTRALE	in sperimentazione
44227	UBO5227	PARMA SUD MONTEBELLO	2	CENTRALE	in sperimentazione
52020	UBO7020	FAENZA	2	CENTRALE	new
52028	UBO7028	LUGO	2	CENTRALE	new
52001	UBO7001	RAVENNA CENTRO	2	CENTRALE	in sperimentazione
54001	UBO8001	REGGIO EMILIA CENTRO	2	CENTRALE	in sperimentazione
27042	UBO9042	RICCIONE	2	CENTRALE	new
27044	UBO9044	RIMINI	2	CENTRALE	in sperimentazione
2001	UAN1001	ANCONA CITTA	2	CENTRALE	in sperimentazione
2066	UAN1066	SENIGALLIA	2	CENTRALE	new
34054	UAN3054	CIVITANOVA MARCHE	2	CENTRALE	new
47001	UAN4001	PESARO CENTRO	2	CENTRALE	in sperimentazione
99117	UTS2117	MONFALCONE	2	CENTRALE	in sperimentazione
91101	UTS3101	PORDENONE S.CATERINA	2	CENTRALE	in sperimentazione
75001	UTS1001	TRIESTE CENTRO	2	CENTRALE	in sperimentazione
66001	UTS4001	UDINE CENTRO	2	CENTRALE	in sperimentazione

frazionario	cre	denominazione UP	turno gen 2007	Master 2006	UP con Professional Commerciale (2007)
74004	UTN1004	ROVERETO	2	CENTRALE	new
42001	UVE3001	PADOVA CENTRO	2	CENTRALE	in sperimentazione
65029	UVE5029	CONEGLIANO	2	CENTRALE	new
65001	UVE5001	TREVISO CENTRO	2	CENTRALE	in sperimentazione
67028	UVE1028	MESTRE	2	CENTRALE	new
69001	UVE7001	VICENZA CENTRO	2	CENTRALE	new
28001	UGE1001	GENOVA CENTRO	2	CENTRALE	in sperimentazione
86101	UGE4101	SAVONA CENTRO	2	CENTRALE	in sperimentazione
1001	UTO2001	ALESSANDRIA CENTRO	2	CENTRALE	in sperimentazione
90119	UTO7119	BIELLA MICCA	2	CENTRALE	in sperimentazione
41001	UTO6001	NOVARA CENTRO	2	CENTRALE	in sperimentazione
63548	UTO1548	TORINO 74	2	CENTRALE	new
63001	UTO1001	TORINO CENTRO	2	CENTRALE	in sperimentazione
15001	UCB1001	CAMPOBASSO CENTRO	2	CENTRALE	new
7012	UBA1012	BARLETTA	2	CENTRALE	in sperimentazione
87101	UBA2101	BRINDISI CENTRO	2	CENTRALE	in sperimentazione
26001	UBA3001	FOGGIA CENTRO	2	CENTRALE	in sperimentazione
31001	UBA4001	LECCE CENTRO	2	CENTRALE	in sperimentazione
79001	UBA5001	TARANTO CENTRO	2	CENTRALE	new
18001	URC2001	CATANZARO CENTRO	2	CENTRALE	in sperimentazione
21001	URC3001	COSENZA VENETO	2	CENTRALE	in sperimentazione
53001	URC1001	REGGIO CALABRIA CENTRO	2	CENTRALE	in sperimentazione
40094	UNA1094	POZZUOLI	2	CENTRALE	in sperimentazione
29001	UPA2001	AGRIGENTO CENTRO	2	CENTRALE	in sperimentazione
14001	UPA3001	CALTANISSETTA LEONE	2	CENTRALE	in sperimentazione
17022	UPA4022	CATANIA 1	2	CENTRALE	in sperimentazione
43203	UPA1203	PALERMO AUSONIA	2	CENTRALE	in sperimentazione
64001	UPA9001	TRAPANI CENTRO	2	CENTRALE	in sperimentazione

➔ **Referente Operations**

**Come noto, il progetto è stato caratterizzato da tre principali fasi:**

- 1. 2005 - fase test che ha coinvolto 29 UP su 9 aree country**
- 2. 2006 – fase di estensione del progetto che ha interessato 138 UP**
- 3. 2007 - seconda fase di estensione che ha coinvolto 113 UP**

**Il totale degli UP coinvolti è ad oggi di circa 270.**

**Alla luce delle esperienze fatte durante questi 3 anni di sperimentazione sembrano maturi i tempi per prevedere sotto il profilo organizzativo un'ulteriore evoluzione del progetto.**

## COLLABORATORE UFFICIO POSTALE

Contribuire a orientare il DUP sugli aspetti “core” della propria MISSION:



... migliorare il funzionamento organizzativo del “SISTEMA UFFICIO”.

Il modello attuale ha previsto l'introduzione di un ruolo che all'interno dell'Ufficio Postale si propone come “integratore”, facilitando per esempio:

- *l'accesso ai servizi erogati ed alle informazioni per il Cliente;*
- *la canalizzazione del Cliente verso le Sale;*
- *conformità processi operativa ed supervisione attività di back-end;*
- *la corretta attuazione dei modelli operativi.*

Lo schema riassume i principali ambiti di attività di Front End.



Lo schema riassume i principali ambiti di attività di Back End.



Dall'analisi dei dati sugli UP interessati al progetto è emerso che:

### ➤ Indicatore Tempi di Attesa

Confrontando il periodo Ott-Nov con i mesi precedenti, l'86 % degli Uffici inseriti nel progetto migliorano l'Indicatore Tempi di Attesa (tempi medi di attesa del cliente, tasso di abbandono e trasmissione corretta dei dati).

### ➤ Indicatore Accrediti

Il 60% degli Uffici ha già realizzato nel mese di novembre l'obiettivo annuo loro attribuito. Nel restante 40% si è registrato, confrontando la media mese degli Accrediti del periodo Gen-Set con quella del periodo Ott-Nov, un rilevante incremento pari a circa il 150%.

### ➤ Indicatore Addebiti

Nel 90% degli UP si è registrato, confrontando la media mese degli Addebiti del periodo gen-set con quella del periodo Ott-Nov, un apprezzabile incremento pari a circa il 40%. Il 7% degli Uffici ha già realizzato nel mese di novembre l'obiettivo annuo loro attribuito.

Dall'analisi dei dati sugli UP interessati al progetto è emerso che:

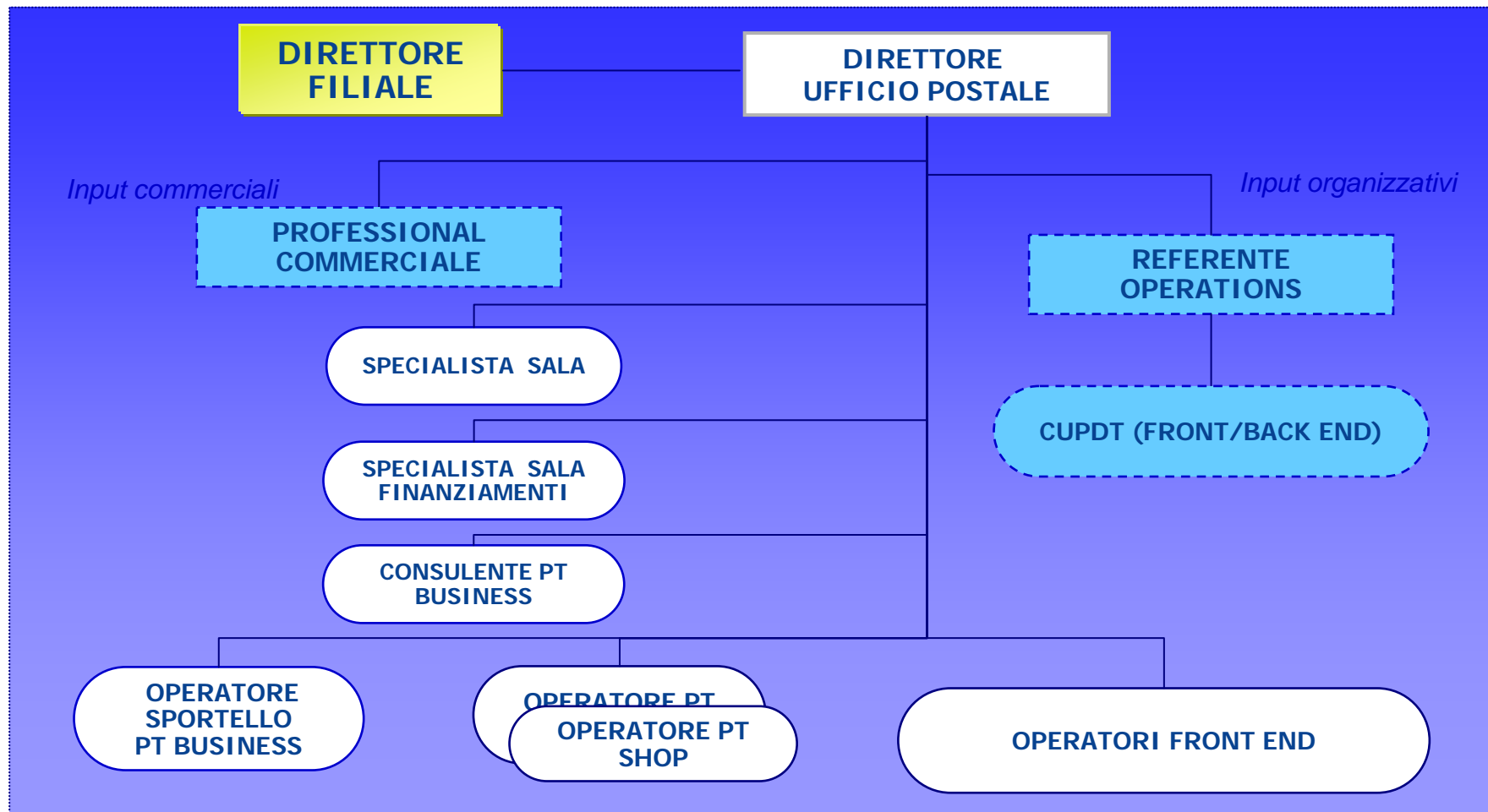
- L'apertura dei conti Retail risulta essere incrementata sul 49% degli UP con un valore a livello Italia del +1,6%.
- Per i conti Office si registra un incremento superiore con il 63% degli UP in crescita, ma con una percentuale di crescita media Italia pari al 162%.
- Le vendite dei prodotti PosteShop sono aumentate nel 92% degli UP.
- Il 44% degli UP ha registrato un incremento dei clienti attivati sul canale PTBusiness con una crescita media del totale Italia del 29%.
- La conversione dei prodotti BEP (Internazionale) si è riscontrata nel 42% degli UP che hanno incrementato la percentuale di Switch.
- Lo switch del vaglia ordinario verso il vaglia on-line evidenzia un forte coinvolgimento sull' 85% degli UP Interessati.

- ✓ Il modello è operativo in circa 280 Uffici Postali. L'esperienza fatta ci insegna che è un modello organizzativo efficace se seguito nella fase di implementazione. In particolare, l'efficacia può avere un forte margine di successo se l'implementazione viene seguita attentamente da tutti gli attori coinvolti: struttura Country, Filiale, Ufficio Postale e se la scelta delle risorse è "mirata".
- ✓ Il periodo di supporto previsto da parte della struttura Centrale della CNS e Country è stato di 4 mesi all'interno del quale è stato avviato un percorso di addestramento sulle risorse coinvolte.
- ✓ Dopo la prima fase di implementazione è stata realizzata una "guida operativa" di riferimento per le risorse che operano in tale ruolo e creato un percorso di formazione ed addestramento strutturato che andrà aggiornato in funzione degli sviluppi organizzativi.

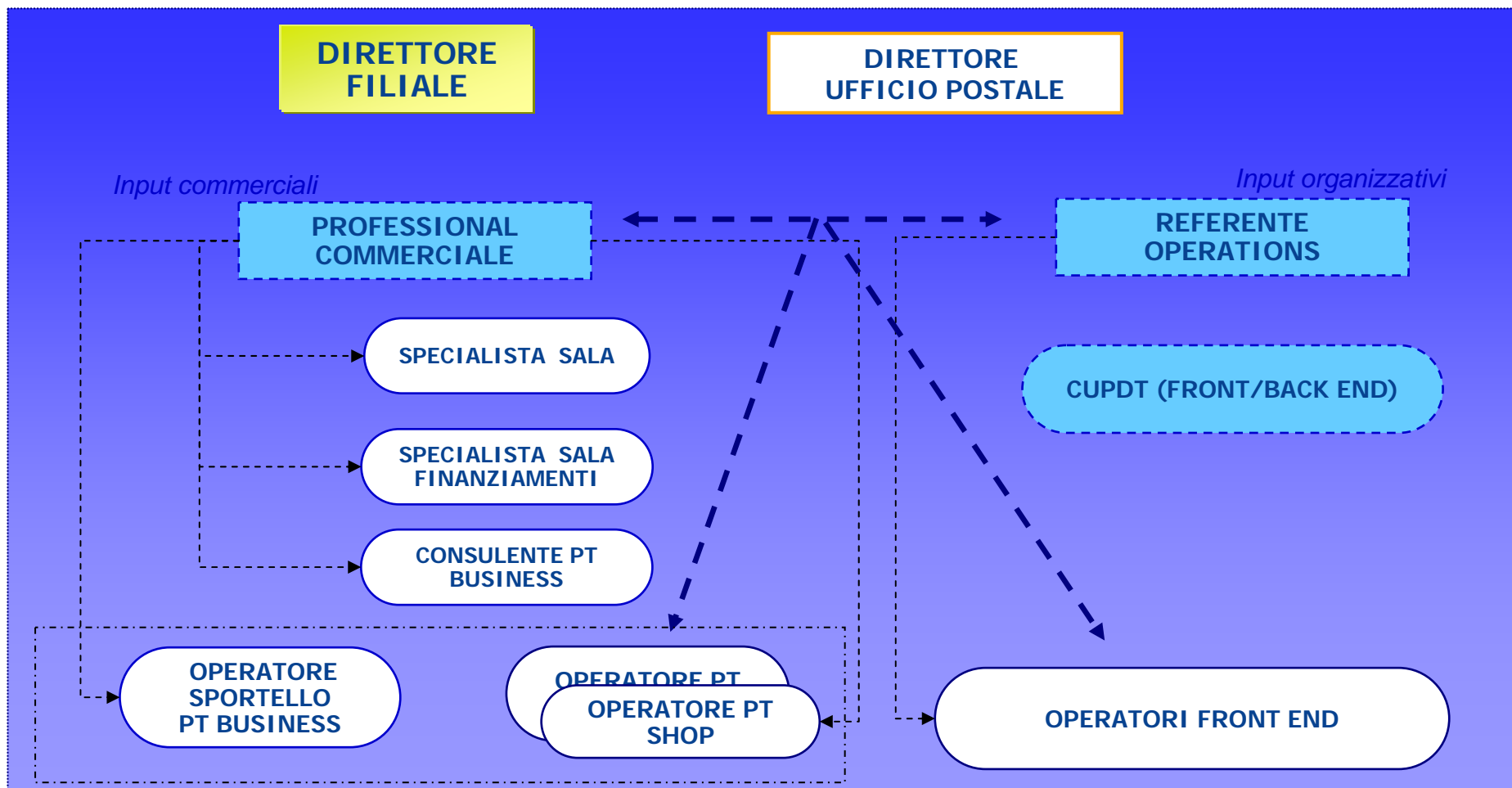
Le considerazioni che emergono a valle dell'implementazione e di numerosi incontri che hanno visto coinvolti le risorse inserite sulle nuove attività (front-end / back-end) sono principalmente le seguenti:

- sotto il profilo operativo, raccogliendo alcune sensibilità emerse già nella fase di prima estensione del 2006, si ritiene più flessibile prevedere la convergenza delle attività di front e back in un'unica figura professionale;
- sembra più coerente prevedere l'attribuzione ad una figura di maggiore peso alcune delle attività analiticamente individuate nel manuale operativo (specialista FE / BE vedi allegato);
- sotto il profilo del dimensionamento organizzativo UP, si conferma il numero di 3 risorse precedentemente previste \*, la cui composizione in termini di mix professionale viene a modificarsi.

Relazioni Gerarchiche:



**Relazioni Funzionali:**   
 ← - - - - - → = Area di relazione   
 - - - - - → = Coordinamento funzionale



### **Scopo e Caratteristiche Generali**

Garantire la corretta implementazione dei processi dell'UP, agendo in autonomia nell'ambito delle deleghe attribuitegli, attraverso il presidio e il coordinamento delle attività delle risorse di Front/Back-End, assicurando il raggiungimento degli obiettivi e la soddisfazione del cliente secondo i KPI definiti.

### **Aree di responsabilità**

- Costituisce il punto di riferimento del DUP per la corretta gestione delle operazioni dell'UP in funzione dei flussi di traffico, dei volumi, delle scadenze e delle priorità di lavorazione, assicurando il costante equilibrio fra il presidio delle attività di Front-End e di Back-End, e provvedendo all'eventuale ripianificazione delle attività a fronte dell'emergere di criticità impreviste.
- Assicura l'efficace erogazione del servizio alla clientela (nel rispetto delle linee guida contenute nel Sistema Gestione Qualità - SGQ) garantendo una gestione flessibile delle risorse mediante il coordinamento degli specialisti Front/Back End e del Front-End per le tematiche di specifica competenza.
- Assicura la conformità dei comportamenti organizzativi delle risorse di Front End rispetto ai paradigmi e agli standard operations di relazione con la clientela.
- Garantisce la corretta applicazione delle procedure operative, la conformità dei dossier dell'UP agli standard definiti e il rispetto dei tempi nei flussi documentali da e verso l'UP, favorendo la visione e la gestione integrata dei processi e fornendo i relativi feed-back alle risorse rispetto alla quantità e qualità del lavoro svolto.
- Assicura una gestione dinamica del modello operativo del Sistema Gestione Attese (SGA), in linea con gli standard definiti dalla Filiale (OSC) al fine di garantire adeguati livelli di servizio relativamente ai tempi di attesa dell'UP.
- Fornisce supporto agli specialisti di front/back-end intervenendo nella risoluzione di situazioni critiche con la clientela (gestione reclami e lamentele)
- Contribuisce a presidiare, in stretto raccordo con il DUP, le attività di apertura e/o chiusura dell'Ufficio Postale.
- Collabora con il Professionale Commerciale (laddove previsto) per gli aspetti di specifica competenza ed in coerenza con gli standard di processo definiti, coordinandosi con il DUP.

Frazionario	CRE	Denominazione UP	Turno	RUOLO MASTER
55646	URM1646	ROMA APPIO	2	Centrale
55648	URM1648	ROMA PRATI	2	Centrale
55001	URM1001	ROMA V.R.	2	Centrale
55647	URM1647	ROMA NOMENTANO	2	Centrale
55709	URM1709	ROMA TIBURTINO SUD	2	Centrale
55712	URM1712	ROMA CINECITTA' EST	2	Centrale
58001	UCA3001	SASSARI CENTRO	2	Centrale
72001	UCA4001	ORISTANO CENTRO	2	Centrale
80101	UCA2101	NUORO CRISPI	2	Centrale
13001	UCA1001	CAGLIARI CENTRO	2	Centrale
55769	URM1769	ROMA BRAVETTA	2	Centrale
55979	URM1979	ROMA BELSITO	2	Centrale
55121	URM1121	ROMA AURELIO	2	Centrale
55941	URM1941	ROMA GROTTAROSSA	2	Centrale
55980	URM1980	ROMA TORPIGNATTARA	2	Centrale
55593	URM1593	ROMA SPINACETO	2	Centrale
55472	URM1472	ROMA OSTIA LIDO	2	Centrale
55977	URM1977	ROMA EUR	2	Centrale
55384	URM1384	ROMA ACILIA	2	Centrale
55747	URM1747	POMEZIA	2	Centrale
55708	URM1708	ROMA TRULLO	2	Centrale
55259	URM1259	TIVOLI	2	Centrale
55981	URM1981	ROMA MONTESACRO	2	Centrale
55141	URM1141	MONTEROTONDO	2	Centrale
55645	URM1645	ROMA OSTIENSE	2	Centrale
55908	URM1908	ROMA 47	2	Centrale
94101	URM4101	RIETI GARIBALDI	2	Centrale
96101	URM3101	LATINA CENTRO	2	Centrale
84101	UPE1101	PESCARA CENTRO	2	Centrale
84140	UPE1140	MONTESILVANO SPIAGGIA	2	Centrale
3001	UPE3001	L'AQUILA V.R.	2	Centrale
19107	UPE2107	VASTO	2	Centrale
55309	URM1309	CIAMPINO	2	Centrale
55273	URM1273	VELLETRI CENTRO	2	Centrale
55008	URM1008	ALBANO LAZIALE	2	Centrale
95101	URM5101	VITERBO CENTRO	2	Centrale
30001	UFI3001	GROSSETO CENTRO	2	Centrale
46001	UPG1001	PERUGIA CENTRO	2	Centrale
92101	UPG2101	TERNI CENTRO	2	Centrale
33107	UFI5107	VIAREGGIO	2	Centrale
25153	UFIA153	PRATO MARTINI	2	Centrale
85101	UFI8101	PISTOIA CENTRO	2	Centrale
49080	UFI7080	PONTEDERA	2	Centrale
49001	UFI7001	PISA CENTRO	2	Centrale
32001	UFI4001	LIVORNO CENTRO	2	Centrale
32046	UFI4046	CECINA	2	Centrale
25001	UFI1001	FIRENZE V.R.	2	Centrale
25393	UFI1393	FIRENZE NOVOLI	2	Centrale
25391	UFI1391	FIRENZE CAMPO MARTE	2	Centrale

Frazionario	CRE	Denominazione UP	Turno	RUOLO MASTER
25067	UF11067	FIRENZE 7	2	Centrale
25056	UF11056	EMPOLI	2	Centrale
36001	UF16001	MASSA CENTRO	2	Centrale
02066	UAN1066	SENIGALLIA	2	Centrale
39012	UBO4012	CARPI	2	Centrale
27044	UBO9044	RIMINI	2	Centrale
47001	UAN4001	PESARO CENTRO	2	Centrale
2034	UAN1034	JESI	2	Centrale
2029	UAN1029	FABRIANO	2	Centrale
2001	UAN1001	ANCONA CITTA'	2	Centrale
54001	UBO8001	REGGIO EMILIA CENTRO	2	Centrale
52001	UBO7001	RAVENNA CENTRO	2	Centrale
52028	UBO7028	LUGO	2	Centrale
52020	UBO7020	FAENZA	2	Centrale
48001	UBO6001	PIACENZA CENTRO	2	Centrale
44227	UBO5227	PARMA SUD MONTEBELLO	2	Centrale
44001	UBO5001	PARMA CENTRO	2	Centrale
39001	UBO4001	MODENA CENTRO	2	Centrale
27001	UBO3001	FORLI' CENTRO	2	Centrale
24001	UBO2001	FERRARA CENTRO	2	Centrale
11100	UBO1100	SAN LAZZARO DI SAVENA	2	Centrale
11001	UBO1001	BOLOGNA CENTRO	2	Centrale
11202	UBO1202	BOLOGNA EMILIA LEVANTE	2	Centrale
38142	UMI1142	MILANO 29	2	Centrale
38246	UMI1246	MILANO 67	2	Centrale
38001	UMI1001	MILANO CENTRO	2	Centrale
45137	UMI7137	VOGHERA	2	Centrale
38187	UMI1187	SEREGNO	2	Centrale
38148	UMI1148	MONZA	2	Centrale
38062	UMI1062	CINISELLO BALSAMO	2	Centrale
38189	UMI1189	SESTO SAN GIOVANNI	2	Centrale
38451	UMI1451	SAN DONATO MILANESE	2	Centrale
38423	UMI1423	SEGRATE	2	Centrale
38072	UMI1072	CORSICO	2	Centrale
38012	UMI1012	MILANO 65	2	Centrale
38225	UMI1225	MILANO 35	2	Centrale
38102	UMIA102	LODI FASCETTI	2	Centrale
22001	UMI5001	CREMONA CENTRO	2	Centrale
12001	UMI3001	BRESCIA CENTRO	2	Centrale
10001	UMI2001	BERGAMO CENTRO	2	Centrale
10122	UMI2122	TREVIGLIO	2	Centrale
12243	UMI3243	BRESCIA 6	2	Centrale
20001	UMI4001	COMO CENTRO	2	Centrale
20045	UMI4045	CANTU'	2	Centrale
20111	UMIB111	LECCO DANTE	2	Centrale
35001	UMI6001	MANTOVA CENTRO	2	Centrale
38066	UMI1066	COLOGNO MONZESE	2	Centrale
38095	UMI1095	LEGNANO	2	Centrale
38170	UMI1170	RHO	2	Centrale
38174	UMI1174	ROZZANO	2	Centrale

Frazionario	CRE	Denominazione UP	Turno	RUOLO MASTER
38190	UMI1190	SETTIMO MILANESE	2	Centrale
38237	UMI1237	MILANO 40	2	Centrale
38470	UMI1470	TREZZANO SUL NAVIGLIO	2	Centrale
38581	UMI1581	MILANO ISOLA	2	Centrale
38646	UMI1646	MILANO CORDUSIO	2	Centrale
45001	UMI7001	PAVIA CENTRO	2	Centrale
45133	UMI7133	VIGEVANO CENTRO	2	Centrale
89101	UMI9101	VARESE V.R.	2	Centrale
89126	UMI9126	BUSTO ARSIZIO	2	Centrale
89163	UMI9163	GALLARATE	2	Centrale
65029	UVE5029	CONEGLIANO	2	Centrale
75001	UTS1001	TRIESTE	2	Centrale
67028	UVE1028	MESTRE	2	Centrale
68001	UVE6001	VERONA CENTRO	2	Centrale
42001	UVE3001	PADOVA CENTRO	2	Centrale
69001	UVE7001	VICENZA CENTRO	2	Centrale
66001	UTS4001	UDINE CENTRO	2	Centrale
69011	UVE7011	BASSANO DEL GRAPPA	2	Centrale
91101	UTS3101	PORDENONE S.CATERINA	2	Centrale
28001	UGE1001	GENOVA CENTRO	2	Centrale
78001	UGE3001	LA SPEZIA CENTRO	2	Centrale
63228	UTO1228	PINEROLO	2	Centrale
63001	UTO1001	TORINO CENTRO	2	Centrale
90101	UTO7101	VERCELLI CENTRO	2	Centrale
41001	UTO6001	NOVARA CENTRO	2	Centrale
1253	UTO2253	TORTONA	2	Centrale
1001	UTO2001	ALESSANDRIA CENTRO	2	Centrale
86101	UGE4101	SAVONA CENTRO	2	Centrale
28207	UGE1207	SAMPIERDARENA	2	Centrale
40284	UNA1284	NAPOLI 50	2	Centrale
40001	UNA1001	NAPOLI CENTRO	2	Centrale
40027	UNA1027	FRATTAMAGGIORE	2	Centrale
57123	UNA5123	NOCERA INFERIORE	2	Centrale
57001	UNA5001	SALERNO CENTRO	2	Centrale
57024	UNA5024	BATTIPAGLIA	2	Centrale
40094	UNA1094	POZZUOLI	2	Centrale
40090	UNA1090	POMIGLIANO D'ARCO	2	Centrale
40387	UNA1387	NAPOLI VOMERO	2	Centrale
40391	UNA1391	NAPOLI FUORIGROTTA	2	Centrale
16108	UNA4108	SANTA MARIA CAPUA VETERE	2	Centrale
16001	UNA4001	CASERTA CENTRO	2	Centrale
9001	UNA3001	BENEVENTO CENTRO	2	Centrale
6001	UNA2001	AVELLINO DE SANCTIS	2	Centrale
18044	URC2044	CROTONE PATERNOSTRO	2	Centrale
18001	URC2001	CATANZARO CENTRO	2	Centrale
40447	UNA1447	BARRA SAN GIOVANNI	2	Centrale
40020	UNA1020	CASTELLAMMARE CENTRO	2	Centrale
79001	UBA5001	TARANTO CENTRO	2	Centrale
79049	UBA5049	TARANTO 9	2	Centrale
7064	UBA1064	TRANI	2	Centrale

Frazionario	CRE	Denominazione UP	Turno	RUOLO MASTER
7043	UBA1043	MONOPOLI	2	Centrale
7005	UBA1005	ANDRIA	2	Centrale
51001	UPZ1001	POTENZA CENTRO OPER. PROMISCUO	2	Centrale
93101	UPZ2101	MATERA CENTRO OPER. PROMISCUO	2	Centrale
17001	UPA4001	CATANIA CENTRO	2	Centrale
37009	UPA6009	BARCELLONA POZZO DI GOTTO	2	Centrale
64001	UPA9001	TRAPANI CENTRO	2	Centrale
17017	UPA4017	CALTAGIRONE CENTRO	2	Centrale
37074	UPA6074	MILAZZO	2	Centrale
37001	UPA6001	MESSINA CENTRO	2	Centrale
17101	UPA4101	CATANIA 8	2	Centrale
14001	UPA3001	CALTANISSETTA LEONE	2	Centrale
29001	UPA2001	AGRIGENTO CENTRO	2	Centrale
43203	UPA1203	PALERMO AUSONIA	2	Centrale
13313	UCA1313	CAGLIARI 10	2	Centrale
19001	UPE2001	CHIETI CENTRO	2	Centrale
3163	UPE3163	SULMONA	2	Centrale
55370	URM1370	GUIDONIA	2	Centrale
55090	URM1090	FIUMICINO PAESE	2	Centrale
62001	UPE4001	TERAMO CENTRO	2	Centrale
96125	URM3125	FONDI	2	Centrale
55195	URM1195	ROMA 4	2	Centrale
13288	UCA1288	CARBONIA	2	Centrale
55152	URM1152	NETTUNO	2	Centrale
55162	URM1162	LADISPOLI	2	Centrale
55073	URM1073	CIVITAVECCHIA	2	Centrale
96126	URM3126	FORMIA	2	Centrale
96107	URM3107	APRILIA	2	Centrale
84106	UPE1106	PESCARA 1	2	Centrale
84110	UPE1110	PESCARA 5	2	Centrale
13111	UCA1111	QUARTU SANTELENA	2	Centrale
19048	UPE2048	LANCIANO	2	Centrale
3015	UPE3015	AVEZZANO	2	Centrale
25197	UFI1197	SCANDICCI	2	Centrale
49156	UFI7156	SANTA CROCE SULL'ARNO	2	Centrale
25202	UFI1202	SESTO FIORENTINO	2	Centrale
33001	UFI5001	LUCCA CENTRO	2	Centrale
4001	UFI2001	AREZZO CENTRO	2	Centrale
25159	UFI1159	FIRENZE 29	2	Centrale
46147	UPG1147	PERUGIA 5	2	Centrale
5001	UAN2001	ASCOLI PICENO CENTRO	2	Centrale
11207	UBO1207	BOLOGNA PONENTE	2	Centrale
54082	UBO8082	REGGIO EMILIA 1	2	Centrale
27009	UBO3009	CESENA 5	2	Centrale
27042	UBO9042	RICCIONE	2	Centrale
11220	UBO1220	BOLOGNA ROVERI	2	Centrale
39092	UBO4092	VIGNOLA	2	Centrale
89204	UMI9204	SARONNO	2	Centrale
35025	UMI6025	CASTIGLIONE DELLE STIVIERE	2	Centrale
38077	UMI1077	DESIO	2	Centrale

Frazionario	CRE	Denominazione UP	Turno	RUOLO MASTER
69107	UVE7107	SCHIO	2	Centrale
8001	UVE2001	BELLUNO CASTELLO	2	Centrale
88020	UTN2020	BOLZANO 5	2	Centrale
88001	UTN2001	BOLZANO CENTRO	2	Centrale
99117	UTS2117	MONFALCONE	2	Centrale
56001	UVE4001	ROVIGO POPOLO	2	Centrale
74004	UTN1004	ROVERETO	2	Centrale
67043	UVE1043	SAN DONA' DI PIAVE	2	Centrale
69114	UVE7114	THIENE	2	Centrale
74001	UTN1001	TRENTO CENTRO	2	Centrale
65017	UVE5017	CASTELFRANCO VENETO	2	Centrale
75014	UTS1014	TRIESTE 7	2	Centrale
68113	UVE6113	VERONA 2	2	Centrale
1002	UTO2002	ACQUI TERME	2	Centrale
98101	UTO3101	AOSTA RIBITEL	2	Centrale
90119	UTO7119	BIELLA MICCA	2	Centrale
28075	UGE1075	CHIAVARI	2	Centrale
28188	UGE1188	RAPALLO	2	Centrale
63548	UTO1548	TORINO 74	2	Centrale
1052	UTO2052	CASALE	2	Centrale
50049	UGE2049	SANREMO	2	Centrale
1256	UTO2256	VALENZA	2	Centrale
63152	UTO1152	IVREA	2	Centrale
21035	URC3035	CASTROVILLARI	2	Centrale
53001	URC1001	REGGIO CALABRIA CENTRO	2	Centrale
53074	URC1074	PALMI	2	Centrale
21001	URC3001	COSENZA VENETO	2	Centrale
18098	URC2098	VIBO VALENTIA RAZZA	2	Centrale
57060	UNA5060	CAVA DEI TIRRENI	2	Centrale
40118	UNA1118	TORRE ANNUNZIATA	2	Centrale
7125	UBA1125	BARI SUD	2	Centrale
7015	UBA1015	BISCEGLIE	2	Centrale
7041	UBA1041	MOLFETTA	2	Centrale
87101	UBA2101	BRINDISI CENTRO	2	Centrale
15001	UCB1001	CAMPOBASSO CENTRO	2	Centrale
15125	UCB1125	TERMOLI	2	Centrale
31001	UBA4001	LECCE CENTRO	2	Centrale
26001	UBA3001	FOGGIA CENTRO	2	Centrale
7001	UBA1001	BARI V.R.	2	Centrale
26027	UBA3027	LUCERA	2	Centrale
43176	UPA1176	PALERMO 34	2	Centrale