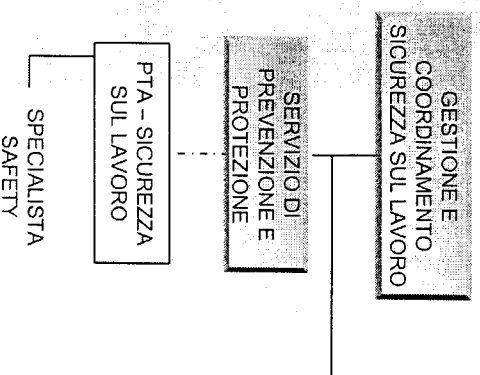


Assetto professionale della funzione Sicurezza sul Lavoro in ambito ATTA

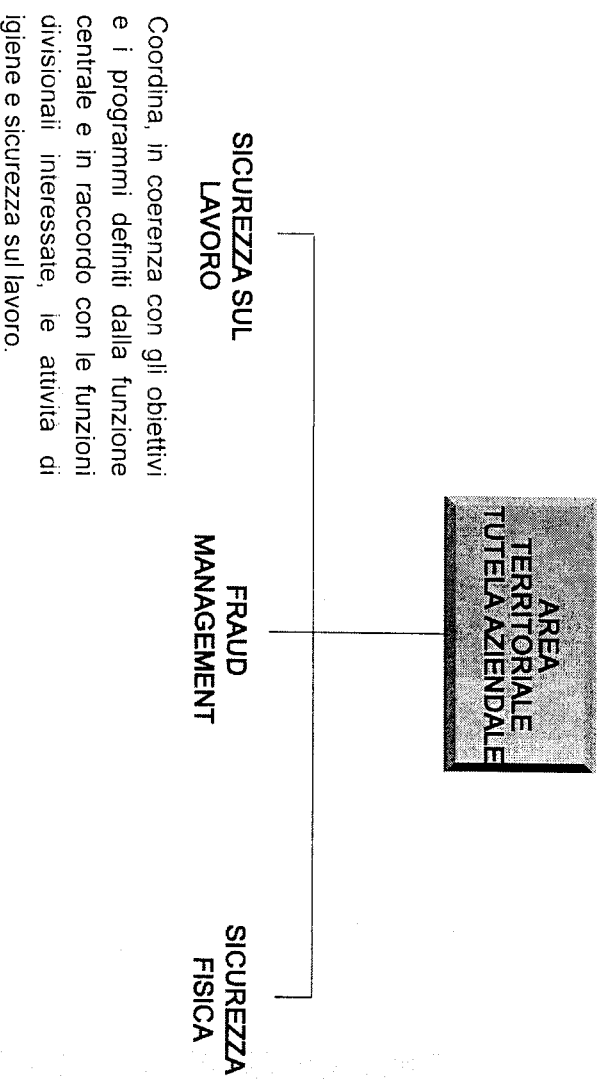
Articolazione territoriale Security & Safety

Nel corso del 2006 è stata definita l'articolazione organizzativa della funzione Security & Safety con la creazione di cinque Aree Territoriali che hanno il compito di garantire, nell'ambito geografico di competenza, il presidio e la copertura delle attività in tema di Sicurezza sul Lavoro, Fraud Management e Sicurezza Fisica.

Assetto preesistente



Assetto attuale

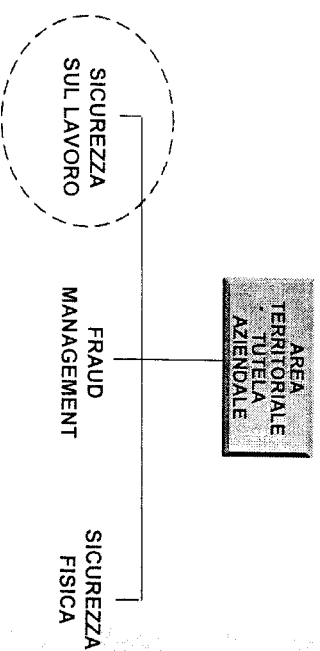


Sicurezza sul Lavoro

È stato ridefinito l'assetto dei Datori di Lavoro ai sensi del D. Lgs. 626/94 e sono state individuate 32 Unità Produttive con l'obiettivo di rafforzare il modello organizzativo della sicurezza avvicinando così i soggetti titolari di responsabilità decisionali agli ambienti ed ai processi operativi e affidando ai responsabili delle Unità Produttive il ruolo di presidio delle tematiche relative alla tutela ambientale.

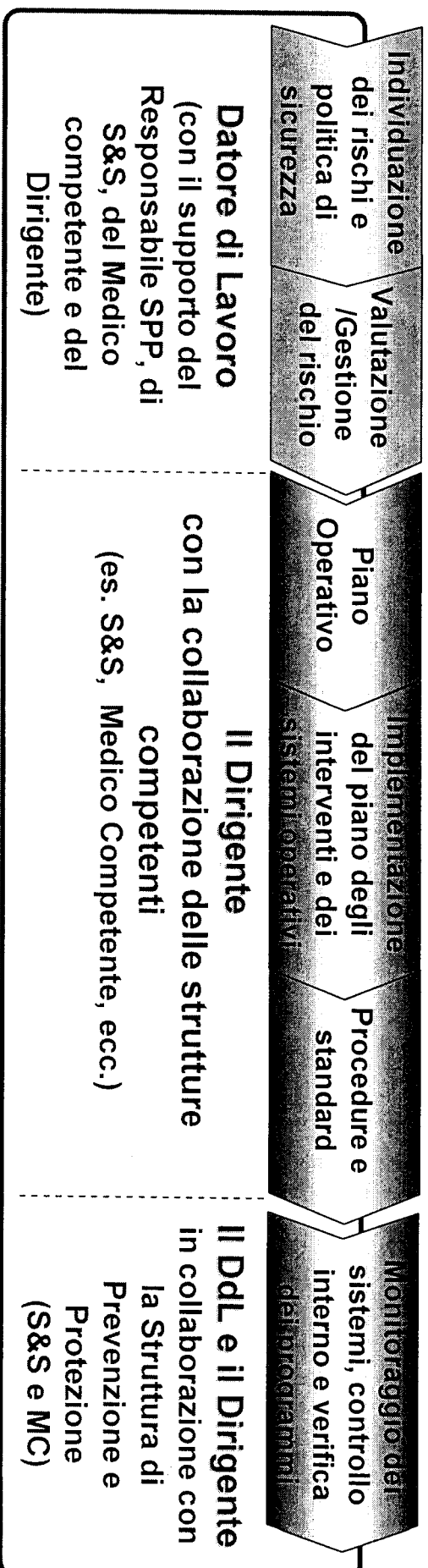


necessità di riconfigurare, anche sul versante organizzativo, il presidio delle attività di sicurezza e prevenzione sul territorio



Il processo di gestione della sicurezza sul lavoro e le entità organizzative ex d. Lgs. 626/94

(Fasi non delegabili)



Il nuovo ruolo di Sicurezza sul Lavoro

- ✓ Presidio specialistico della tematica 626 e supporto proattivo nei confronti dei Datori di Lavoro, dei Dirigenti Delegati e dei Preposti, per la corretta individuazione dei rischi e per la realizzazione dei piani di prevenzione
- ✓ Consulenza tecnica per tutte le strutture comprese nell'ambito territoriale di competenza
- ✓ Tutoring, monitoraggio e verifica tecnica sui programmi operativi e sui processi di miglioramento attuati dai Datori di Lavoro

Tecnico Safety & Environment

In coerenza con il nuovo assetto e per una chiara definizione di compiti ed attività presenti nella funzione Sicurezza sul Lavoro di ATTA è stato elaborato un unico profilo di "Tecnico Safety & Environment" che identifica tre ruoli distinti di crescente complessità ed intensità professionale.

ELEMENTI DISTINTIVI PER SPECIALISMO

PROFESSIONALITÀ BASE
(LIV. B; ruolo: Specialista;
Figura: Specialista staff)

- OK ✓ Collaborazione alla rilevazione dei rischi (luoghi, processi, incendio);
- ✓ individuazione delle relative misure di tutela
- ✓ Aggiornamento e gestione dei piani operativi (piano miglioramento, piano emergenza);
- OK ✓ attività di formazione/informazione del personale;
- ✓ consulenze tecniche ai Datori di Lavoro sulle tematiche 626 e presidio territoriale per le relazioni con gli organi di vigilanza

1° LIVELLO DI SPECIALISMO
(LIV. A2; ruolo: Professionali;
Figura: Professional Area Staff)

- ✓ Gestione dei rilievi tecnici e di monitoraggio ambientale, sulla base di norme e standard di certificazione, in più ambiti (amianto, incendio, r. elettrico, chimico, etc.)
- ✓ complessità e numerosità dei siti presidiati (sedi storiche, CMP, pluralità di rischi specifici)
- ✓ livello di interlocuzione interno, punto di riferimento per attività formative specifiche su tematiche specialistiche
- ✓ partecipazione a progetti e/o incarichi speciali (programmi, nuove procedure di SPP centrale)

2° LIVELLO DI SPECIALISMO
(LIV. A1 ruolo: Professional Master;
Figura: Professional Master Area Staff)

- ✓ coordinamento professionale delle attività nell'ambito di territori regionali/macro-regionali
- ✓ punto di riferimento nazionale su un tema specialistico caratterizzato da competenza altamente qualificata e corredata da certificazioni specifiche; collaborazione con SPP alla stesura di procedure e linee guida;

**AREA
TERRITORIALE
TUTELA
AZIENDALE**

Competenza

Riferimenti territoriali

NORD

- PIEMONTE
- VAL D'AOSTA
- LIGURIA
- LOMBARDIA

- Piemonte / v. d'Aosta
- Liguria
- Lombardia

**CENTRO
NORD**

- VENETO
- EMILIA ROMAGNA
- MARCHE
- TRENTINO
- FRIULI V.G.

- Veneto
- E. Romagna
- Trentino / Friuli V.G.
- Marche

CENTRO

- TOSCANA
- ABRUZZO
- SARDEGNA
- UMBRIA
- LAZIO

- Lazio
- Toscana
- Abruzzo / Umbria
- Sardegna

Sud

- CAMPANIA
- CALABRIA

- Campania
- Calabria

Sud 1

- PUGLIA
- BASILICATA
- MOLISE
- SICILIA

- Puglia
- Molise / Basilicata
- Sicilia