



**Fondoposte**

*MESSAGGIO PROMOZIONALE  
RIGUARDANTE FORME PENSIONISTICHE COMPLEMENTARI  
PRIMA DELL'ADESIONE LEGGERE LA NOTA INFORMATIVA E LO STATUTO*



## Fondoposte – Principali dati al 31 dicembre 2009

<b>Associati</b>		<b>88.951</b>
Garantito		46.321
Bilanciato		42.630



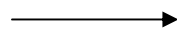
2.447 aderenti in più (+2,83%) rispetto al 31/12/2008

<b>Patrimonio</b>		<b>515.813.724,00</b>
Garantito		241.624.532
Bilanciato		274.189.192

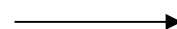


+42% rispetto al 31/12/2008

<b>Valore Quota</b>		
Garantito		12,285
Bilanciato		11,756



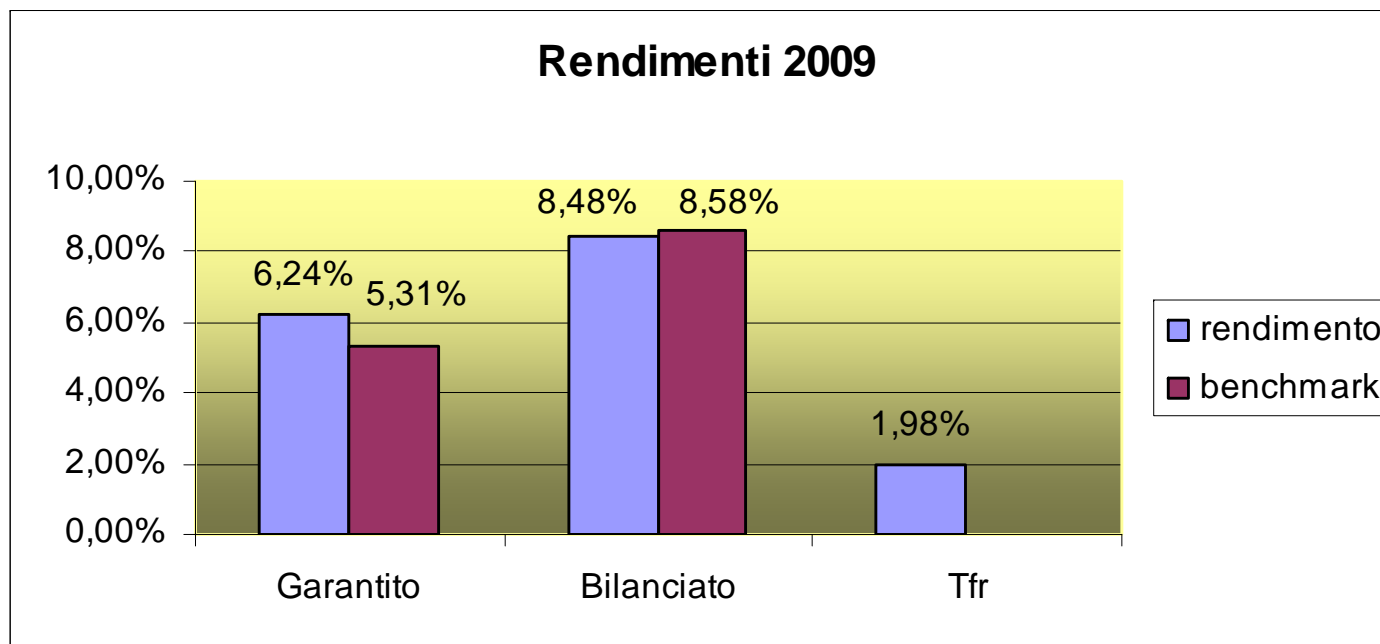
+6,24% il rendimento del 2009



+8,48% il rendimento del 2009



## Fondoposte – I risultati della gestione finanziaria del 2009



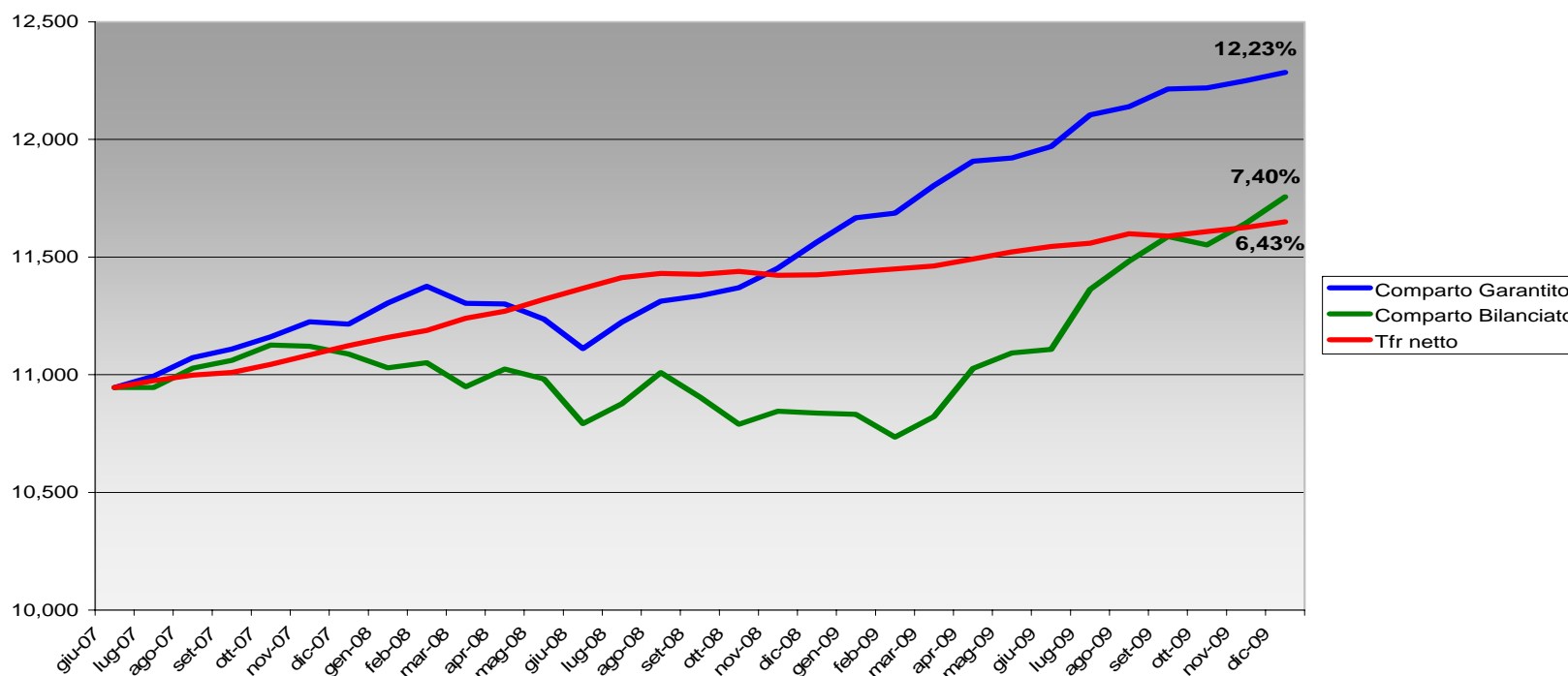
Sia il comparto Garantito (+6,24%) che quello Bilanciato (+8,48%) hanno ottenuto un rendimento molto positivo, sia a livello assoluto sia nel confronto con il Tfr (*il TFR ha reso nel 2009 solo l'1,98%*).

***N.B.: I rendimenti passati non sono necessariamente indicativi di quelli futuri***



## Fondoposte – I rendimenti dall'avvio della gestione multicomparto (lug 07)

Andamento dei comparti dall'avvio della gestione multicomparto (lug 07)



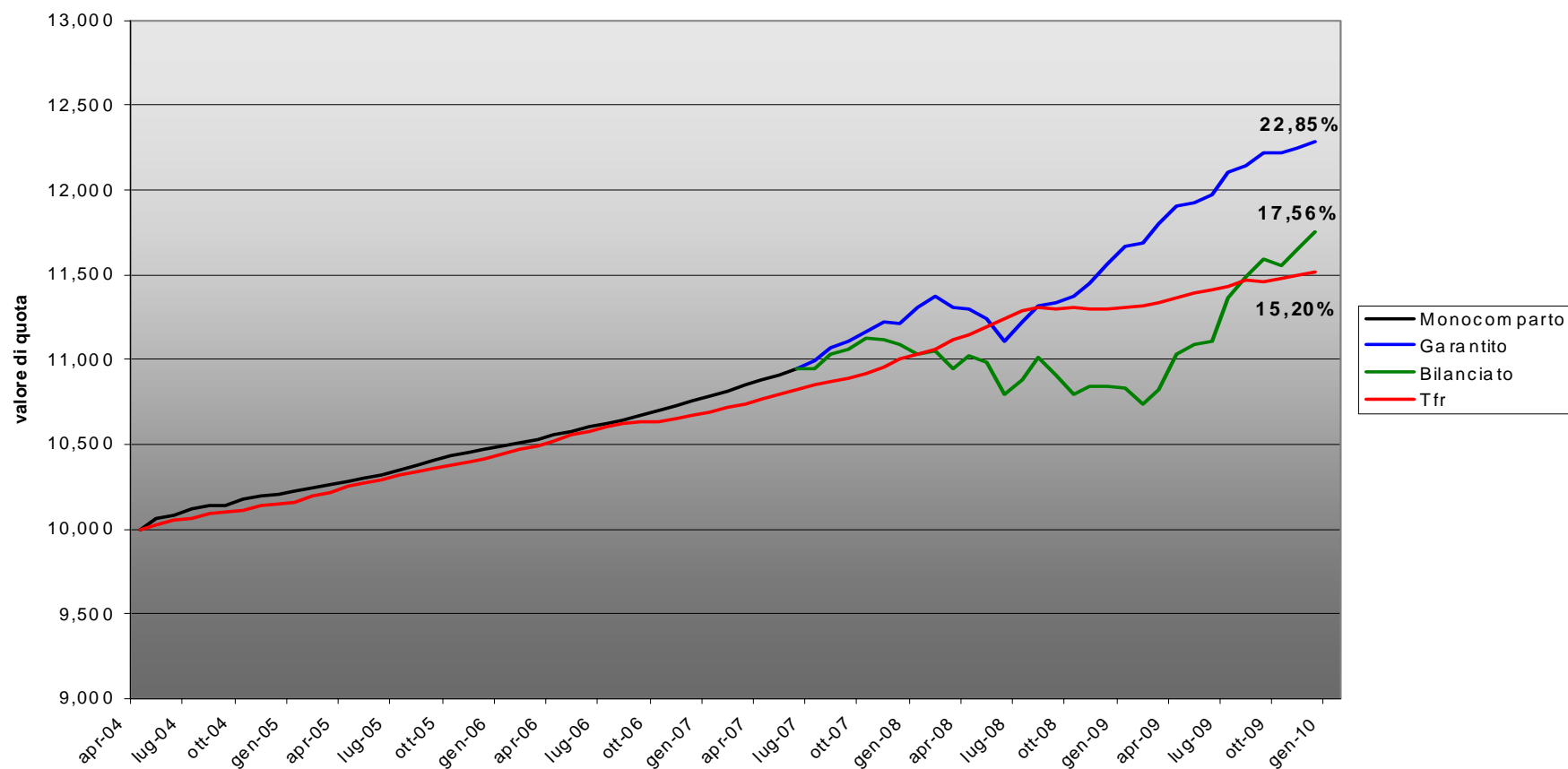
Dall'avvio della gestione finanziaria, nel luglio 2007, il comparto Garantito presenta un rendimento netto del 12,23% rispetto al 6,43% fatto registrare dalla rivalutazione del Tfr.

Stesso discorso per il comparto Bilanciato che, nonostante il difficile 2008, ottiene un rendimento netto del 7,40% (superiore rispetto alla rivalutazione fatta registrare dalla del Tfr.

***N.B.: I rendimenti passati non sono necessariamente indicativi di quelli futuri***



## Fondoposte – Serie storica dei rendimenti



Considerando l'andamento del valore di quota prima dell'avvio della gestione finanziaria multicomparto si conferma la convenienza della scelta di aderire a Fondoposte sin dalla sua costituzione.

***N.B.: I rendimenti passati non sono necessariamente indicativi di quelli futuri***

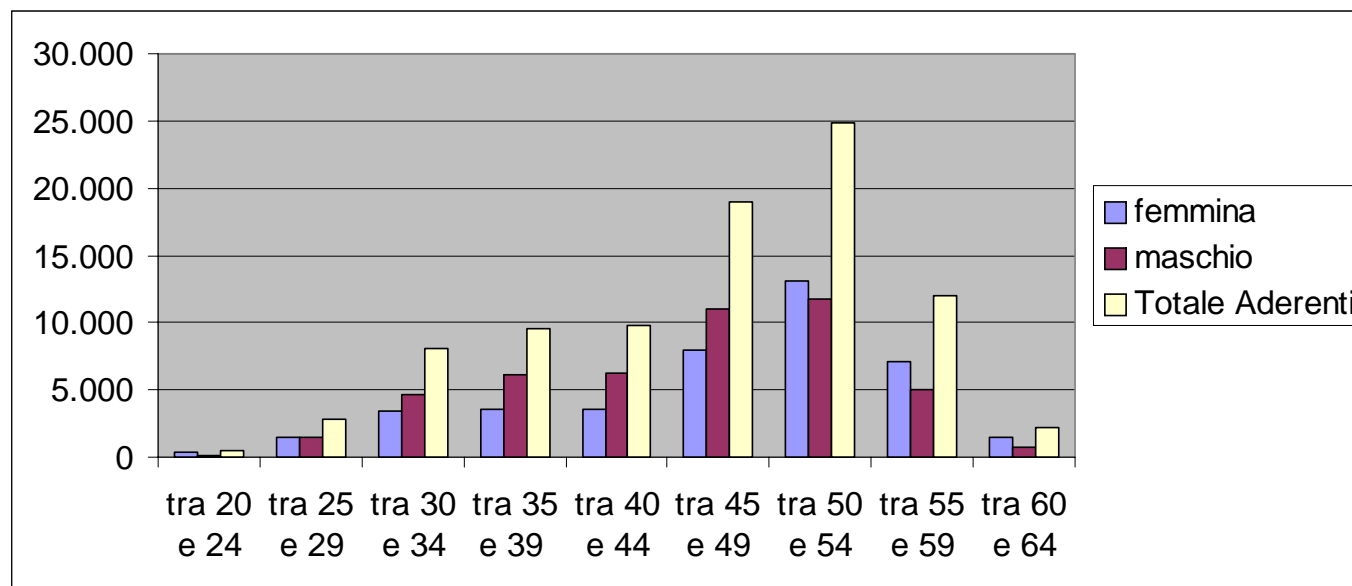


## Fondoposte – Aderenti per classi di età

fascia d'età	maschi	femmine	Totale Aderenti
tra 20 e 24	321	181	502
tra 25 e 29	1.433	1.427	2.860
tra 30 e 34	3.435	4.627	8.062
tra 35 e 39	3.541	6.071	9.612
tra 40 e 44	3.553	6.212	9.765
tra 45 e 49	7.995	11.030	19.025
tra 50 e 54	13.065	11.773	24.838
tra 55 e 59	7.061	4.988	12.049
tra 60 e 64	1.519	719	2.238
<b>TOTALE</b>	<b>41.923</b>	<b>47.028</b>	<b>88.951</b>

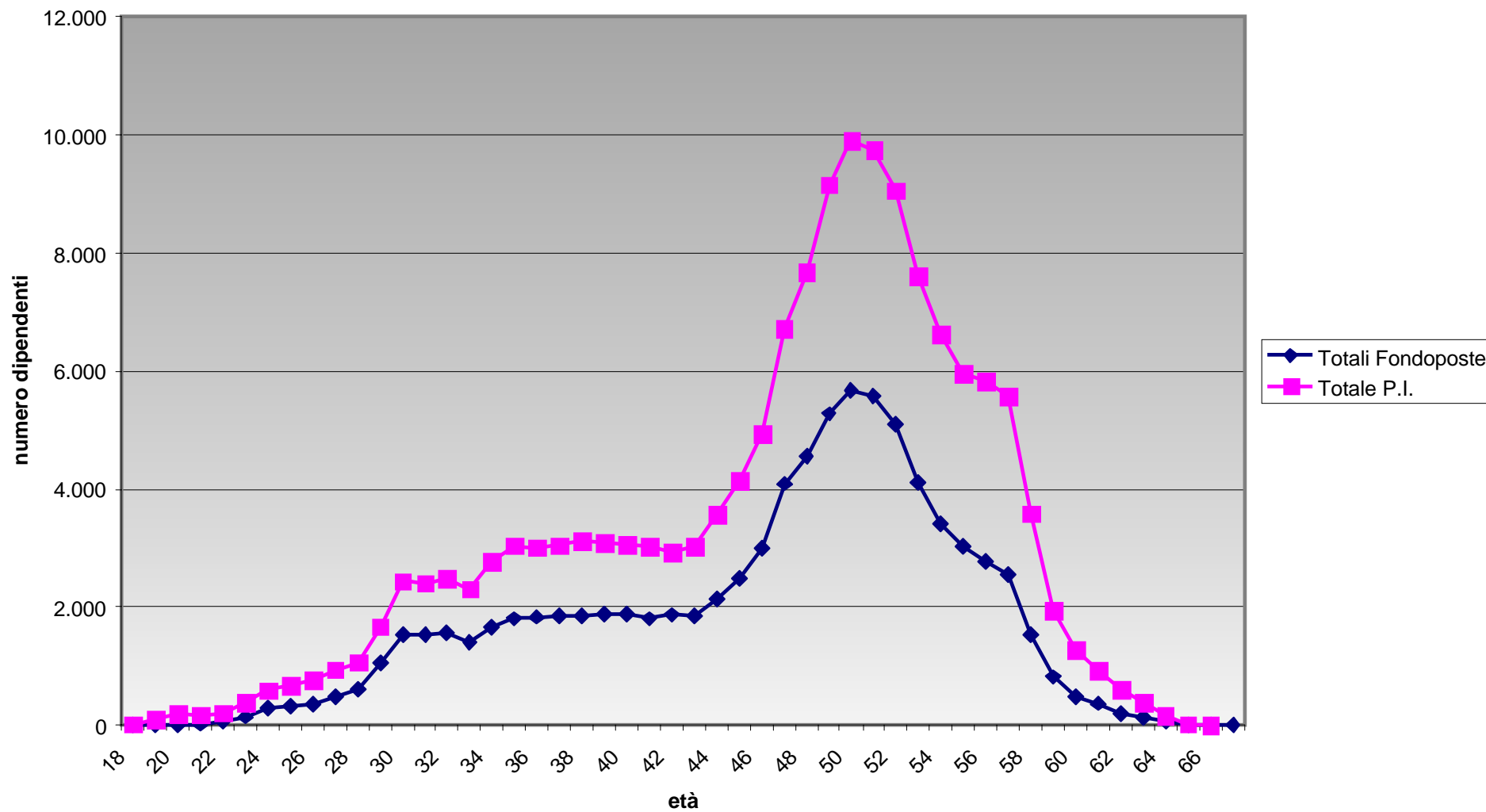
*Il 52,9% degli aderenti a Fondoposte sono donne.*

*L'età media è di circa 47 anni*





## Fondoposte – Distribuzione aderenti per classi di età e raffronto con distribuzione dipendenti di Poste Italiane



(analisi aggiornata al 31/12/09)



## Novità – Stipula delle Convenzioni per l'erogazione delle prestazioni in rendita

Fondoposte ha aderito, unitamente ad altri 19 Fondi negoziali (per un totale di circa 900.000 iscritti!) all'**iniziativa comune indetta da Assofondipensione per la selezione delle compagnie** con cui stipulare le “Convenzioni per l'assicurazione delle prestazioni pensionistiche complementari in forma di rendita vitalizia”

Al termine del processo di selezione sono state selezionate due primarie compagnie di assicurazione:

- **UNIPOL**
- **Generali + INA** (Raggruppamento Temporaneo d'Impresa = RTI)

Gli associati possono scegliere tra **5 diversi tipi di rendita**:

- **Rendita vitalizia**
- **Rendita reversibile**
- **Rendita certa per 5 o 10 anni e poi vitalizia**
- **Rendita con restituzione del capitale residuo (controassicurata)**
- **Rendita con maggiorazione in caso di perdita di autosufficienza o Long Term Care (LTC)**



## Fondoposte – Informazioni sulle rendite

Per approfondimenti e informazioni sulle diverse tipologie di rendita è possibile, già adesso, consultare l'apposita sezione del sito internet.

home | mappa | contatti

# Fondoposte

Inserisci testo... Cerca

CHI SIAMO | COME ADERIRE | COSA OFFRE | I VANTAGGI DEL FONDO

### news

- Nota Informativa**  
La Nota Informativa è stata aggiornata con le indicazioni relative alla nuova Sede legale ed alla erogazione delle prestazioni in forma di rendita. 13 ottobre 2009
- Una nuova sede per Fondoposte**  
La nuova sede legale e amministrativa di FONDOPOSTE è in Viale Europa, 190 - 00144 Roma. 13 ottobre 2009
- Nuovo numero della Fondoposte News**  
Fondoposte: rendimenti positivi dall'avvio della gestione finanziaria! 9 settembre 2009

Archivio news

### andamento quota

Andamento quota

Mese	Bilanciato	Garantito
apr 09	€ 11.00	€ 11.90
mag 09	€ 11.05	€ 11.95
giu 09	€ 11.10	€ 12.00
lug 09	€ 11.35	€ 12.10
ago 09	€ 11.50	€ 12.15
set 09	€ 11.60	€ 12.20

Monocomparto | Comparto Bilanciato | Comparto Garantito | Gestione finanziaria

## La Rendita per te!

Sezione dedicata  
alle rendite su  
[www.fondoposte.it](http://www.fondoposte.it)



## Fondoposte – Un concetto da tenere sempre a mente



### MESSAGGIO PER I NON ISCRITTI

ATTENZIONE, NON ADERENDO A FONDOPOSTE PERDI SICURAMENTE OGNI ANNO:

- 300 € di contributo da parte del datore
- 115 € di risparmio fiscale grazie alla deducibilità dei contributi

Ipotesi: Lavoratore con un reddito lordo di 20.000 Euro annui ed una contribuzione standard ( TFR: 100% Contribuzione lavoratore: 1,00% Contribuzione datore: 1,50%).

L'aliquota fiscale ipotizzata è la minima possibile, pari al 23% (primo scaglione aliquota Irpef.)

*Inoltre ..... il TFR ha reso nel 2009 l'1,98%*

**MESSAGGIO PROMOZIONALE  
RIGUARDANTE FORME PENSIONISTICHE COMPLEMENTARI  
PRIMA DELL'ADESIONE LEGGERE LA NOTA INFORMATIVA E LO STATUTO**